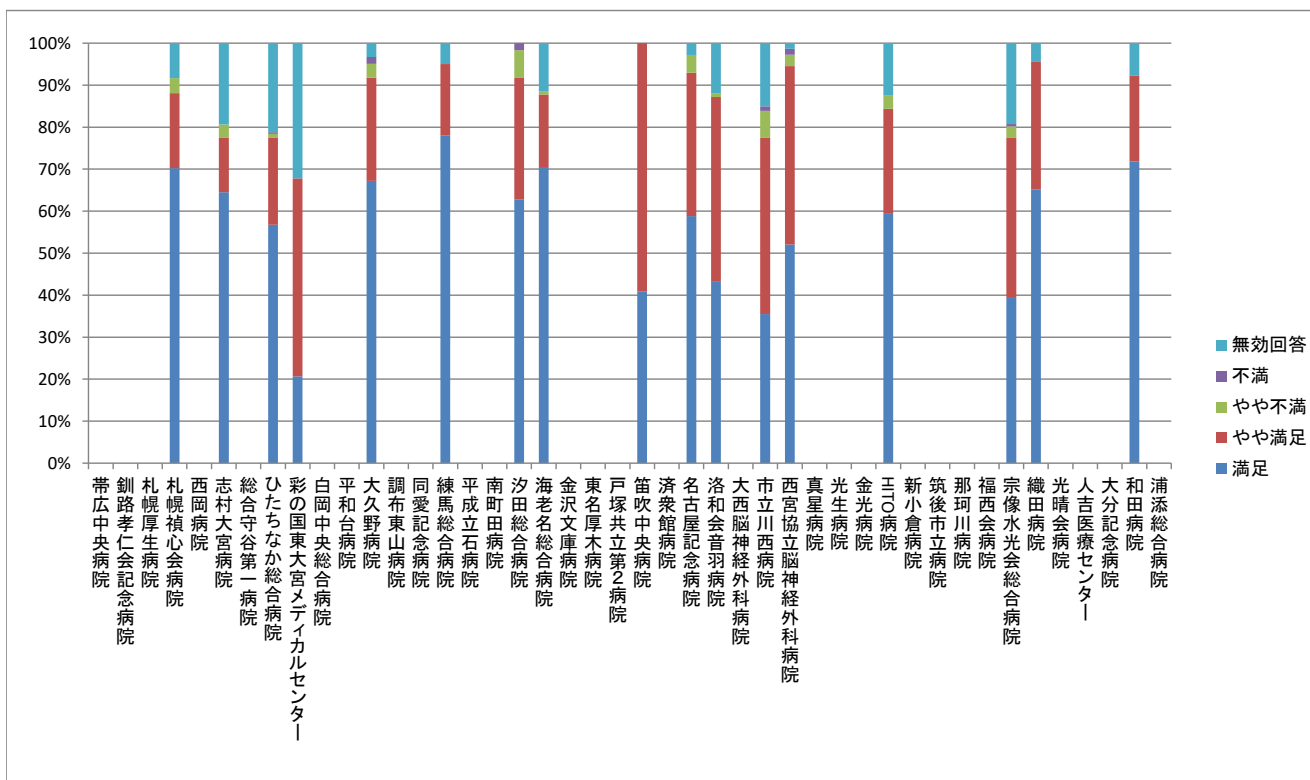


1. 今回の入院は全体的に満足のものでしたか？

No.	病院名	客体数	回答数	回答率	満足	やや満足	やや不満	不満	無効回答					
1	帯広中央病院													
2	釧路孝仁会記念病院													
3	札幌厚生病院													
4	札幌禎心会病院	143	84	58.7%	59	70.2%	15	17.9%	3	3.6%	0	0.0%	7	8.3%
5	西岡病院													
6	志村大宮病院	36	31	86.1%	20	64.5%	4	12.9%	1	3.2%	0	0.0%	6	19.4%
7	総合守谷第一病院													
8	ひたちなか総合病院	335	236	70.4%	134	56.8%	49	20.8%	2	0.8%	1	0.4%	50	21.2%
9	彩の国東大宮メディカルセンター	87	87	100.0%	18	20.7%	41	47.1%	0	0.0%	0	0.0%	28	32.2%
10	白岡中央総合病院													
11	平和台病院													
12	大久野病院	70	61	87.1%	41	67.2%	15	24.6%	2	3.3%	1	1.6%	2	3.3%
13	調布東山病院													
14	同愛記念病院													
15	練馬総合病院	383	100	26.1%	78	78.0%	17	17.0%	0	0.0%	0	0.0%	5	5.0%
16	平成立石病院													
17	南町田病院													
18	汐田総合病院	256	121	47.3%	76	62.8%	35	28.9%	8	6.6%	2	1.7%	0	0.0%
19	海老名総合病院	650	286	44.0%	201	70.3%	50	17.5%	2	0.7%	0	0.0%	33	11.5%
20	金沢文庫病院													
21	東名厚木病院													
22	戸塚共立第2病院													
23	笛吹中央病院	239	66	27.6%	27	40.9%	39	59.1%	0	0.0%	0	0.0%	0	0.0%
24	済衆館病院													
25	名古屋記念病院	607	284	46.8%	167	58.8%	97	34.2%	12	4.2%	0	0.0%	8	2.8%
26	洛和会音羽病院	1,500	1,336	89.1%	579	43.3%	586	43.9%	12	0.9%	0	0.0%	159	11.9%
27	大西脳神経外科病院													
28	市立川西病院	150	93	62.0%	33	35.5%	39	41.9%	6	6.5%	1	1.1%	14	15.1%
29	西宮協立脳神経外科病院	191	73	38.2%	38	52.1%	31	42.5%	2	2.7%	1	1.4%	1	1.4%
30	真星病院													
31	光生病院													
32	金光病院													
33	HITO病院	259	32	12.4%	19	59.4%	8	25.0%	1	3.1%	0	0.0%	4	12.5%
34	新小倉病院													
35	筑後市立病院													
36	那珂川病院													
37	福西会病院													
38	宗像水光会総合病院	457	187	40.9%	74	39.6%	71	38.0%	5	2.7%	1	0.5%	36	19.3%
39	織田病院	191	23	12.0%	15	65.2%	7	30.4%	0	0.0%			1	4.3%
40	光晴会病院													
41	人吉医療センター													
42	大分記念病院													
43	和田病院	42	39	92.9%	28	71.8%	8	20.5%	0	0.0%	0	0.0%	3	7.7%
44	浦添総合病院													
	合計	5,596	3,139	56.1%	1,607	51.2%	1,106	35.2%	62	2.0%	7	0.2%	357	11.4%



※ 2021年8月～2021年12月のうち1ヶ月間を調査期間とした

※ 原則4段階評価の回答としたが、5段階評価で調査を実施した施設については、「普通」を4段階評価で実施した病院の「やや満足」「やや不満」の割合に基づき振り分けを行った。