

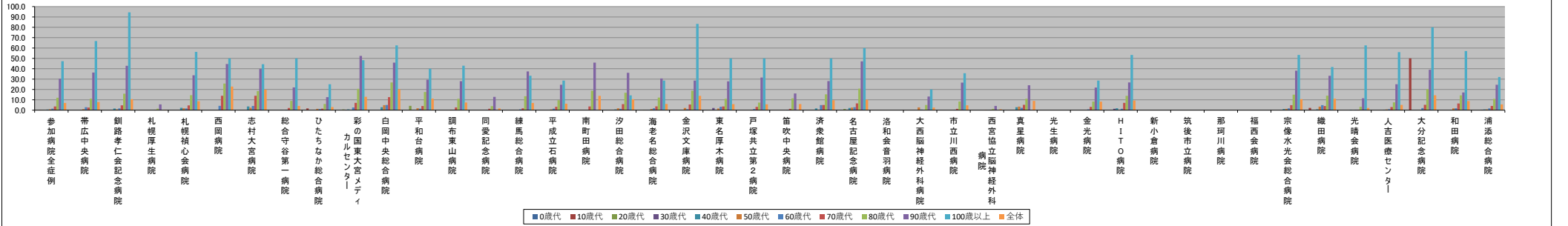
■介護施設・福祉施設からの入院率【年間】

（ハイフン表記は、2022/06/16時点でデータ未提出の病院です。）

Table with 30 columns (hospital names) and 13 rows (age groups and total). Columns include: 参加病院全症例, 帯広中央病院, 釧路孝仁会記念病院, 札幌厚生病院, 札幌懐心会病院, 西岡病院, 志村大宮病院, 総合守谷第一病院, ひたちなか総合病院, 彩の国東大宮メディアセンター, 白岡中央総合病院, 平和台病院, 調布東山病院, 同愛記念病院, 練馬総合病院, 平成立石病院, 南町田病院, 汐田総合病院, 海老名総合病院, 金沢文庫病院, 東名厚木病院, 戸塚共立第2病院, 笛吹中央病院, 済衆館病院, 名古屋記念病院, 洛和会音羽病院, 大西脳神経外科病院, 市立川西病院, 西宮協立脳神経外科病院, 真星病院, 光生病院, 金光病院, H I T O 病院, 新小倉病院, 筑後市立病院, 那珂川病院, 福西会病院, 宗像水光会総合病院, 織田病院, 光晴会病院, 人吉医療センター, 大分記念病院, 和田病院, 浦添総合病院.

Table with 30 columns (hospital names) and 13 rows (age groups and total). Columns include: 参加病院全症例, 帯広中央病院, 釧路孝仁会記念病院, 札幌厚生病院, 札幌懐心会病院, 西岡病院, 志村大宮病院, 総合守谷第一病院, ひたちなか総合病院, 彩の国東大宮メディアセンター, 白岡中央総合病院, 平和台病院, 調布東山病院, 同愛記念病院, 練馬総合病院, 平成立石病院, 南町田病院, 汐田総合病院, 海老名総合病院, 金沢文庫病院, 東名厚木病院, 戸塚共立第2病院, 笛吹中央病院, 済衆館病院, 名古屋記念病院, 洛和会音羽病院, 大西脳神経外科病院, 市立川西病院, 西宮協立脳神経外科病院, 真星病院, 光生病院, 金光病院, H I T O 病院, 新小倉病院, 筑後市立病院, 那珂川病院, 福西会病院, 宗像水光会総合病院, 織田病院, 光晴会病院, 人吉医療センター, 大分記念病院, 和田病院, 浦添総合病院.

年代別介護・福祉施設からの入院率(%)



年代別症例数(人)

