

■65歳以上の患者における認知症の保有率【年間】

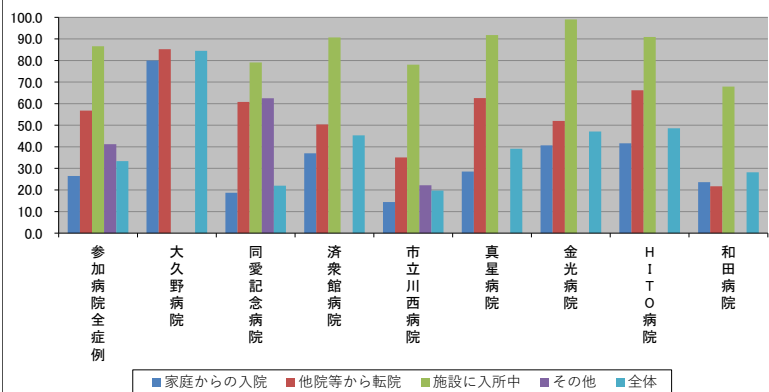
2022/06/16

（ハイフン表記は、2022/06/16時点でデータ未提出の病院です。）

		参加病院 全症例	大久野 病院	同愛記 念病院	済衆館 病院	市立川 西病院	真星 病院	金光 病院	H I T O 病院	和田 病院
入院経路別保有率 (%)	家庭からの入院	26.5	80.0	18.7	37.0	14.4	28.5	40.7	41.6	23.6
	他院等から転院	56.8	85.2	60.8	50.4	35.1	62.6	52.0	66.2	21.7
	施設に入所中	86.6	N/A	79.1	90.7	78.1	91.8	99.0	90.9	67.9
	その他	41.2	N/A	62.5	N/A	22.2	N/A	N/A	N/A	N/A
	全体	33.4	84.5	22.0	45.3	19.7	39.1	47.1	48.6	28.2

入院経路別症例数 (人)		参加病院 全症例	大久野 病院	同愛記 念病院	済衆館 病院	市立川 西病院	真星 病院	金光 病院	H I T O 病院	和田 病院
入院経路別症例数 (人)	家庭からの入院	11392	25	4156	1633	1830	642	917	1549	640
	他院等から転院	969	149	143	276	77	99	100	65	60
	施設に入所中	1047	0	129	268	146	85	105	230	84
	その他	34	0	16	0	18	0	0	0	0
	全体	13442	174	4444	2177	2071	826	1122	1844	784

入院経路別保有率(%)



入院経路別症例数(人)

