

■介護施設・福祉施設等への退院率(年代別)【年間】

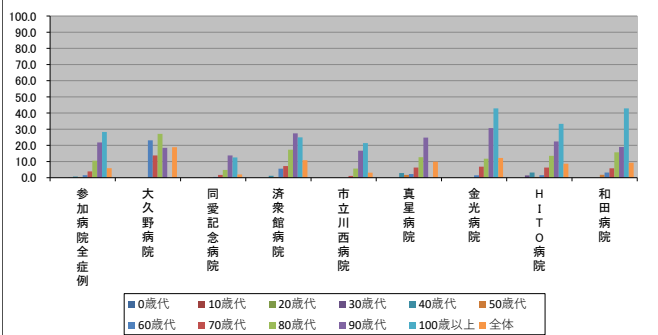
2022/06/16

※(ハイフン)表記は、2022/06/16時点でデータ未提出の病院です。

| | | 参加病院全症例 | 大久野病院 | 同愛記念病院 | 済衆館病院 | 市立川西病院 | 真星病院 | 金光病院 | H I T O 病院 | 和田病院 |
|-----------------|--------|---------|-------|--------|-------|--------|------|------|------------|------|
| 年代別他施設等への退院率(%) | 0歳代 | 0.0 | N/A | 0.0 | 0.0 | 0.0 | N/A | N/A | 0.0 | 0.0 |
| | 10歳代 | 0.0 | N/A | 0.0 | 0.0 | 0.0 | 0.0 | 0.0 | 0.0 | 0.0 |
| | 20歳代 | 0.0 | N/A | 0.0 | 0.0 | 0.0 | 0.0 | 0.0 | 0.0 | 0.0 |
| | 30歳代 | 0.1 | 0.0 | 0.0 | 0.0 | 0.0 | 0.0 | 0.0 | 1.4 | 0.0 |
| | 40歳代 | 0.7 | 0.0 | 0.0 | 1.2 | 0.0 | 2.9 | 0.0 | 3.2 | 0.0 |
| | 50歳代 | 0.3 | 0.0 | 0.2 | 0.4 | 0.0 | 1.7 | 0.0 | 0.5 | 1.8 |
| | 60歳代 | 1.6 | 23.1 | 0.5 | 5.6 | 0.0 | 2.3 | 1.5 | 1.6 | 3.2 |
| | 70歳代 | 3.9 | 13.8 | 1.7 | 7.2 | 1.1 | 6.3 | 6.8 | 6.3 | 5.8 |
| | 80歳代 | 10.5 | 27.1 | 4.8 | 17.3 | 5.7 | 12.7 | 11.8 | 13.5 | 15.7 |
| | 90歳代 | 21.8 | 18.5 | 13.8 | 27.4 | 16.7 | 24.8 | 30.7 | 22.4 | 19.0 |
| | 100歳以上 | 28.3 | 0.0 | 12.5 | 25.0 | 21.4 | N/A | 42.9 | 33.3 | 42.9 |
| | 全体 | 5.9 | 18.9 | 2.0 | 10.8 | 3.1 | 9.9 | 12.2 | 8.7 | 9.3 |

| 年代別症例数(人) | 参加病院全症例 | 大久野病院 | 同愛記念病院 | 済衆館病院 | 市立川西病院 | 真星病院 | 金光病院 | H I T O 病院 | 和田病院 |
|-----------|---------|-------|--------|-------|--------|------|------|------------|------|
| 0歳代 | 610 | 0 | 373 | 13 | 221 | 0 | 0 | 1 | 2 |
| 10歳代 | 314 | 0 | 199 | 21 | 53 | 4 | 6 | 30 | 1 |
| 20歳代 | 608 | 0 | 369 | 59 | 94 | 12 | 10 | 57 | 7 |
| 30歳代 | 883 | 2 | 542 | 74 | 148 | 11 | 18 | 74 | 14 |
| 40歳代 | 1168 | 3 | 590 | 173 | 140 | 34 | 24 | 156 | 48 |
| 50歳代 | 1741 | 9 | 832 | 257 | 280 | 59 | 57 | 191 | 56 |
| 60歳代 | 2609 | 13 | 1144 | 306 | 357 | 131 | 130 | 370 | 158 |
| 70歳代 | 5168 | 65 | 1966 | 797 | 848 | 270 | 311 | 619 | 292 |
| 80歳代 | 5117 | 70 | 1547 | 937 | 751 | 353 | 482 | 697 | 280 |
| 90歳代 | 1617 | 27 | 304 | 263 | 252 | 129 | 238 | 299 | 105 |
| 100歳以上 | 60 | 1 | 8 | 8 | 14 | 0 | 7 | 15 | 7 |
| 全体 | 19895 | 190 | 7874 | 2908 | 3158 | 1003 | 1283 | 2509 | 970 |

年代別他施設等への退院率(%)



年代別症例数(人)

