

■ 65歳以上の患者における認知症の保有率【第4四半期】

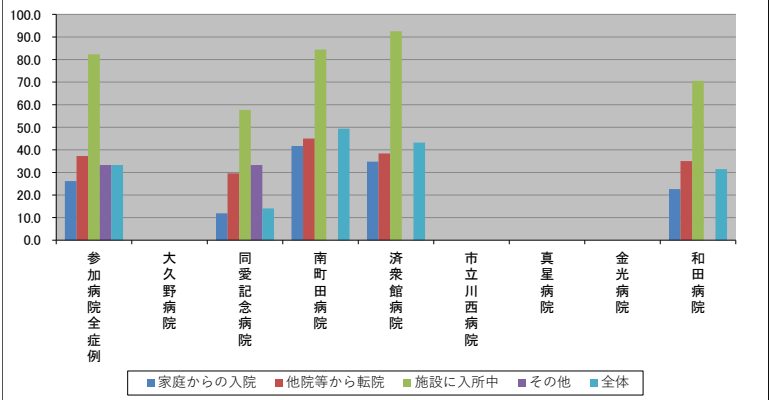
2023/06/26

（ハイフン表記は、2023/06/26時点でデータ未提出の病院です。）

		参加病院全症例	大久野病院	同愛記念病院	南町田病院	済衆館病院	市立川西病院	真星病院	金光病院	和田病院
入院経路別保有率 (%)	家庭からの入院	26.2	-	11.9	41.7	34.8	-	-	-	22.6
	他院等から転院	37.3	-	29.6	45.0	38.4	-	-	-	35.0
	施設に入所中	82.3	-	57.7	84.4	92.5	-	-	-	70.6
	その他	33.3	-	33.3	N/A	N/A	-	-	-	N/A
	全体	33.3	-	14.1	49.4	43.2	-	-	-	31.5

		参加病院全症例	大久野病院	同愛記念病院	南町田病院	済衆館病院	市立川西病院	真星病院	金光病院	和田病院
入院経路別症例数 (人)	家庭からの入院	1799	-	737	484	419	-	-	-	159
	他院等から転院	153	-	27	20	86	-	-	-	20
	施設に入所中	249	-	26	109	80	-	-	-	34
	その他	3	-	3	0	0	-	-	-	0
	全体	2204	-	793	613	585	-	-	-	213

入院経路別保有率(%)



入院経路別症例数(人)

