

■肺炎に対する入院当日の抗生物質使用率(重症度別)【第1四半期】

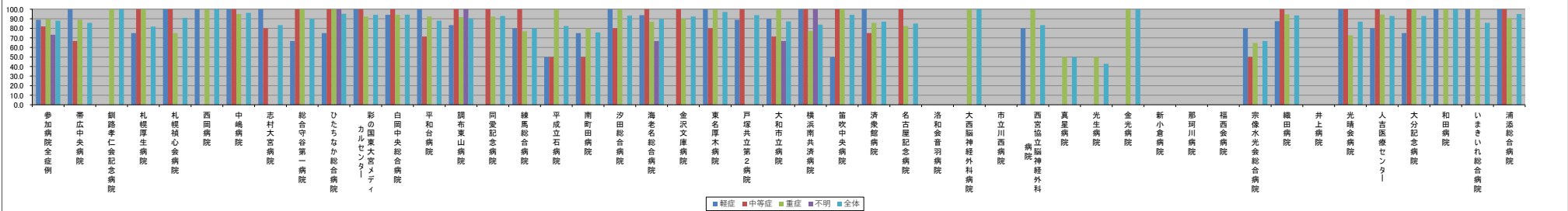
2023/08/26

※ハイフン表記は、2023/08/26時点でデータ未提出の病院です。

重症度別使用率(%)	軽症	中等症	重症	不明	全体
参加病院全症例	88.9	100.0	N/A	N/A	88.9
帯広中央病院	82.0	66.7	N/A	100.0	89.5
釧路孝仁会記念病院	89.5	88.9	100.0	100.0	73.3
札幌厚生病院	73.3	N/A	N/A	N/A	88.0
札幌心斎病院	75.0	100.0	100.0	100.0	85.7
西岡病院	100.0	N/A	N/A	N/A	100.0
中嶋病院	100.0	100.0	100.0	100.0	81.8
志村大宮病院	100.0	80.0	100.0	100.0	90.9
総合守谷第一病院	66.7	75.0	100.0	100.0	96.2
ひたちなか総合病院	75.0	100.0	100.0	100.0	83.3
彩の国東大宮メディカルセンター	100.0	100.0	100.0	100.0	90.0
白岡中央総合病院	94.1	100.0	100.0	100.0	95.2
平和台病院	100.0	71.4	100.0	100.0	94.4
調布東山病院	83.3	N/A	80.0	50.0	88.0
同愛記念病院	N/A	100.0	100.0	100.0	90.5
練馬総合病院	80.0	100.0	100.0	100.0	92.9
平成立石病院	50.0	50.0	80.0	N/A	80.0
南町田病院	75.0	100.0	100.0	100.0	82.4
汐田総合病院	100.0	80.0	100.0	100.0	75.7
海老名総合病院	93.8	100.0	100.0	100.0	93.3
金沢文庫病院	N/A	100.0	100.0	100.0	89.8
東名厚木病院	100.0	100.0	100.0	100.0	92.3
戸塚共立第二病院	89.9	100.0	100.0	100.0	87.1
大和市立病院	90.0	71.4	100.0	100.0	93.8
横浜南共済病院	100.0	100.0	100.0	100.0	87.2
笛吹中央病院	50.0	100.0	100.0	100.0	83.9
済衆館病院	100.0	75.0	100.0	100.0	94.1
名古屋記念病院	N/A	100.0	100.0	100.0	87.0
洛和会音羽病院	-	N/A	-	-	85.0
大西脳神経外科病院	-	N/A	-	-	-
市立川西病院	-	N/A	-	-	-
西宮協立脳神経外科病院	-	N/A	-	-	-
真星病院	80.0	N/A	N/A	N/A	83.3
光生病院	N/A	N/A	0.0	N/A	50.0
金光病院	N/A	N/A	N/A	N/A	42.9
新小倉病院	-	-	-	-	100.0
那珂川病院	-	-	-	-	-
福西会病院	-	-	-	-	-
宗像水光会総合病院	-	80.0	-	-	66.7
織田病院	-	87.5	-	-	93.5
井上病院	-	100.0	-	-	-
光晴会病院	-	100.0	-	-	100.0
人吉医療センター	-	80.0	-	-	72.7
大分記念病院	-	75.0	-	-	94.4
和田病院	-	100.0	-	-	100.0
いまきいれ総合病院	-	100.0	-	-	N/A
浦添総合病院	-	100.0	-	-	0.0
浦添総合病院	-	100.0	-	-	85.7
浦添総合病院	-	100.0	-	-	95.0

重症度別症例数(人)	軽症	中等症	重症	不明	全体
参加病院全症例	199	4	0	8	201
帯広中央病院	111	6	0	1	118
釧路孝仁会記念病院	494	18	2	4	518
札幌厚生病院	15	0	0	0	15
札幌心斎病院	8	6	4	3	21
西岡病院	1	1	0	3	5
中嶋病院	3	5	1	1	10
志村大宮病院	3	5	1	1	10
総合守谷第一病院	4	3	4	3	14
ひたちなか総合病院	4	3	4	3	14
彩の国東大宮メディカルセンター	17	5	6	0	28
白岡中央総合病院	17	2	1	2	22
平和台病院	13	13	11	11	48
調布東山病院	13	12	13	13	51
同愛記念病院	1	0	0	0	1
練馬総合病院	5	4	5	4	18
平成立石病院	2	2	2	2	8
南町田病院	8	1	16	0	25
汐田総合病院	1	1	5	7	14
海老名総合病院	0	4	5	7	16
金沢文庫病院	0	3	10	25	38
東名厚木病院	0	0	6	2	8
戸塚共立第二病院	9	23	10	25	67
大和市立病院	0	0	0	0	0
横浜南共済病院	6	2	0	0	8
笛吹中央病院	5	2	5	0	12
済衆館病院	2	1	4	6	13
名古屋記念病院	0	0	0	0	0
洛和会音羽病院	0	0	0	0	0
大西脳神経外科病院	0	0	0	0	0
市立川西病院	0	0	0	0	0
西宮協立脳神経外科病院	0	0	0	0	0
真星病院	5	0	0	0	5
光生病院	0	0	1	0	1
金光病院	0	0	1	0	1
新小倉病院	0	0	0	0	0
那珂川病院	0	0	0	0	0
福西会病院	0	0	0	0	0
宗像水光会総合病院	15	8	-	-	23
織田病院	10	4	-	-	14
井上病院	5	1	-	-	6
光晴会病院	17	19	-	-	36
人吉医療センター	11	36	9	5	61
大分記念病院	0	0	0	0	0
和田病院	0	0	0	0	0
いまきいれ総合病院	0	0	0	0	0
浦添総合病院	3	3	3	3	12
浦添総合病院	1	0	1	2	4
浦添総合病院	8	14	8	14	44

重症度別使用率(%)



重症度別症例数(人)

