

■65歳以上の患者における認知症の保有率【第1四半期】

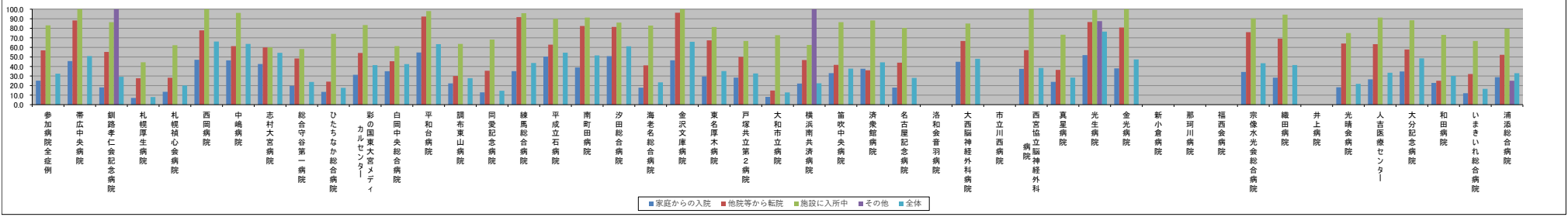
（ハイフン表記は、2023/08/26時点でデータ未提出の病院です。）

入院経路別保有率 (%)	参加病院全症例	帯広中央病院	釧路孝仁会記念病院	札幌厚生病院	札幌福祉心食病院	西岡病院	中嶋病院	志村大宮病院	総合守谷第一病院	ひたちなか総合病院	彩の国東大宮メディカルセンター	白岡中央総合病院	平和台病院	調布東山病院	同愛記念病院	練馬総合病院	平成立石病院	南町田病院	夕田総合病院	海老名総合病院	金沢文庫病院	東名厚木病院	戸塚共立第二病院	大和市立病院	横浜南共済病院	笛吹中央病院	済衆館病院	名古屋記念病院	洛和会音羽病院	大西脳神経外科病院	市立川西病院	西宮協立脳神経外科病院	真星病院	光生病院	金光病院	新小倉病院	那珂川病院	福西会病院	宗像水光会総合病院	織田病院	井上病院	光晴会病院	人吉医療センター	大分記念病院	和田病院	いまいきれ総合病院	浦添総合病院
家庭からの入院	25.1	45.7	18.1	7.1	13.5	47.0	46.4	42.6	19.7	13.4	31.3	35.0	54.6	22.3	12.9	35.1	50.4	38.9	50.8	17.8	46.5	29.5	28.4	8.2	22.1	33.0	37.6	17.9	-	44.9	-	37.5	23.9	51.9	38.0	-	-	-	34.3	28.3	-	18.2	26.5	34.8	22.8	12.0	28.8
他院等から転院	58.9	88.2	55.2	27.7	28.2	77.8	61.3	60.0	48.4	24.1	54.1	45.5	92.3	30.0	35.5	91.7	82.9	82.4	81.4	41.2	96.3	67.4	50.0	14.8	46.7	41.7	36.0	44.0	-	66.7	-	57.1	36.4	86.6	80.8	-	-	-	75.9	69.2	-	64.0	63.4	57.8	25.0	32.1	52.2
施設に入所中	83.1	100.0	86.4	44.4	62.3	100.0	96.1	60.0	58.3	74.2	83.4	61.3	98.0	63.6	68.2	95.8	89.9	91.2	86.0	82.8	100.0	81.3	66.7	72.8	62.5	86.4	88.2	80.3	-	85.0	-	100.0	73.3	99.2	100.0	-	-	-	90.4	94.3	-	75.0	91.2	88.4	73.1	66.7	79.7
その他	0.0	N/A	100.0	0.0	N/A	N/A	N/A	N/A	N/A	N/A	0.0	N/A	N/A	N/A	N/A	N/A	N/A	0.0	N/A	N/A	N/A	N/A	0.0	N/A	100.0	0.0	N/A	N/A	-	0.0	-	N/A	N/A	N/A	N/A	-	-	-	N/A	N/A	-	N/A	N/A	N/A	N/A	N/A	25.0
全体	32.4	50.9	29.2	8.0	20.1	66.1	63.6	54.3	23.8	17.6	41.4	42.5	63.4	27.8	14.6	43.7	54.5	51.6	61.1	23.4	65.9	35.2	32.7	12.8	22.4	37.8	44.3	28.0	-	48.1	-	38.4	28.4	76.5	47.4	-	-	-	43.4	41.5	-	21.8	33.4	48.6	30.1	16.6	32.9

入院経路別症例数 (人)	参加病院全症例	帯広中央病院	釧路孝仁会記念病院	札幌厚生病院	札幌福祉心食病院	西岡病院	中嶋病院	志村大宮病院	総合守谷第一病院	ひたちなか総合病院	彩の国東大宮メディカルセンター	白岡中央総合病院	平和台病院	調布東山病院	同愛記念病院	練馬総合病院	平成立石病院	南町田病院	夕田総合病院	海老名総合病院	金沢文庫病院	東名厚木病院	戸塚共立第二病院	大和市立病院	横浜南共済病院	笛吹中央病院	済衆館病院	名古屋記念病院	洛和会音羽病院	大西脳神経外科病院	市立川西病院	西宮協立脳神経外科病院	真星病院	光生病院	金光病院	新小倉病院	那珂川病院	福西会病院	宗像水光会総合病院	織田病院	井上病院	光晴会病院	人吉医療センター	大分記念病院	和田病院	いまいきれ総合病院	浦添総合病院
家庭からの入院	25403	346	691	1738	732	66	336	68	497	906	837	420	326	300	1065	717	657	463	439	1696	127	897	43	1060	2490	215	463	776	-	381	-	571	188	154	205	-	-	-	908	474	-	654	872	155	145	820	1115
他院等から転院	1962	17	29	47	39	18	31	95	31	58	37	44	39	30	31	24	35	17	118	51	54	43	26	27	15	12	75	25	-	30	-	14	22	67	26	-	-	-	29	26	-	25	71	45	12	81	46
施設に入所中	2852	24	118	18	106	31	179	45	36	62	217	160	50	44	22	95	69	136	86	145	24	80	33	81	8	22	85	142	-	20	-	4	15	122	20	-	-	-	157	105	-	24	68	43	26	51	79
その他	2	0	2	2	0	0	0	0	0	1	0	0	0	0	0	0	0	0	0	0	0	0	4	0	0	0	0	0	-	1	-	0	0	32	0	-	-	-	0	0	-	0	0	0	0	0	4
全体	29888	387	840	1803	877	115	548	208	564	1028	1192	624	415	374	1118	836	761	616	643	1892	205	1020	398	1168	2514	251	623	943	-	432	-	589	225	375	231	-	-	-	1094	605	-	703	1011	243	183	952	1244

入院経路別保有率 (%)



入院経路別症例数 (人)

