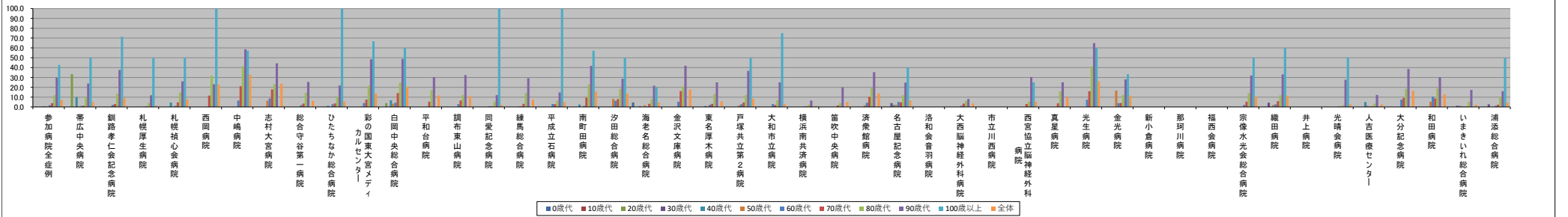


■ 介護施設・福祉施設等への退院率(年代別)【第1四半期】

(ハイフン)表記は、2023/06/28時点でデータ未提出の病院です。

	参加病院全症例	帯広中央病院	釧路孝仁会記念病院	札幌厚生病院	札幌複心会病院	西岡病院	中嶋病院	志村大宮病院	総合守谷第一病院	ひたちなか総合病院	彩の国東大宮メディカルセンター	白岡中央総合病院	平和台病院	調布東山病院	同愛記念病院	練馬総合病院	平成立石病院	南町田病院	汐田総合病院	海老名総合病院	金沢文庫病院	東名厚木病院	戸塚共立第2病院	大和市立病院	横浜南共済病院	笛吹中央病院	済衆館病院	名古屋記念病院	洛和会音羽病院	大西脳神経外科病院	市立川西病院	西宮協立脳神経外科病院	真星病院	光生病院	金光病院	新小倉病院	那珂川病院	福西会病院	宗像水光会総合病院	織田病院	井上病院	光晴会病院	人言医療センター	大分記念病院	和田病院	いまきいれ総合病院	浦添総合病院
年代別他施設等への退院率(%)	0歳代	0.4	N/A	N/A	0.0	0.0	0.0	0.0	0.0	0.0	0.0	N/A	N/A	N/A	0.0	0.0	0.0	N/A	N/A	4.6	N/A	N/A	0.0	0.4	0.0	0.0	0.0	0.0	-	0.0	-	0.0	0.0	N/A	N/A	-	-	-	0.0	0.0	-	N/A	0.0	N/A	0.0	0.0	0.0
	10歳代	0.0	0.0	0.0	0.0	0.0	0.0	0.0	0.0	0.0	0.0	0.0	0.0	0.0	0.0	0.0	0.0	0.0	N/A	N/A	0.0	0.0	0.0	0.0	0.0	0.0	0.0	0.0	0.0	-	0.0	-	0.0	N/A	N/A	-	-	-	0.0	0.0	-	0.0	0.0	N/A	0.0	0.0	0.0
	20歳代	0.2	33.3	0.0	0.0	0.0	0.0	0.0	0.0	0.0	0.0	3.8	0.0	0.0	0.0	0.0	0.0	0.0	0.0	0.0	0.0	0.0	0.0	0.0	0.0	0.0	0.0	0.0	0.0	-	0.0	-	0.0	0.0	0.0	-	-	-	0.0	0.0	-	0.0	0.0	0.0	0.0	0.0	0.0
	30歳代	0.5	0.0	0.0	0.0	0.0	N/A	0.0	0.0	0.0	0.0	0.0	0.0	0.0	0.0	0.0	0.0	0.0	0.0	0.8	0.0	0.0	0.0	0.0	0.0	0.0	0.0	0.0	0.0	-	0.0	-	0.0	0.0	0.0	-	-	-	0.0	4.3	-	0.0	0.0	0.0	1.2	2.7	
	40歳代	0.6	10.0	0.0	0.0	4.5	0.0	0.0	0.0	1.2	0.0	6.7	0.0	0.0	0.0	0.0	2.4	0.0	0.0	1.0	0.0	1.0	0.0	0.0	0.0	0.0	0.0	2.0	-	0.0	-	0.0	0.0	0.0	-	-	-	0.0	0.0	-	0.0	5.0	0.0	0.0	1.0	0.0	
	50歳代	0.7	0.0	0.0	0.0	0.0	0.0	0.0	0.0	0.0	0.0	3.3	0.0	0.0	0.0	0.0	0.7	0.0	0.0	0.2	1.7	0.0	0.5	1.5	0.0	0.0	1.8	1.9	-	0.0	-	0.0	0.0	0.0	16.7	-	-	-	0.0	2.0	-	0.0	1.1	0.0	5.3	0.8	0.0
	60歳代	1.8	0.9	2.1	0.2	1.1	0.0	6.5	8.7	1.9	2.8	4.0	4.3	0.0	2.9	0.8	0.7	3.9	1.0	8.2	0.3	5.3	2.3	2.7	3.0	0.4	0.0	4.3	5.1	-	1.2	-	0.0	0.0	7.4	3.8	-	-	2.1	2.7	-	0.5	0.4	7.4	10.5	0.3	1.2
	70歳代	3.8	1.2	2.9	0.6	4.7	11.5	21.1	17.8	3.4	3.6	7.6	14.1	5.4	6.6	0.6	3.2	2.8	9.5	8.0	3.2	16.2	3.2	4.5	1.9	0.5	1.6	10.2	4.7	-	3.4	-	3.0	3.7	16.0	4.1	-	-	5.4	5.9	-	0.4	0.8	9.2	8.6	0.5	2.3
	80歳代	11.9	9.8	13.4	4.1	14.7	31.8	41.4	23.2	14.4	10.4	21.6	24.8	17.1	12.3	5.5	14.2	6.2	22.8	18.4	7.9	20.8	13.2	12.0	7.0	2.3	3.9	19.3	12.0	-	6.2	-	5.5	15.9	41.4	12.0	-	-	14.1	11.9	-	1.8	3.3	18.5	18.8	5.4	10.5
	90歳代	29.6	23.8	37.6	11.9	26.0	23.1	58.5	44.3	25.4	21.8	48.4	48.8	30.3	32.4	12.0	29.2	14.8	41.7	28.7	21.6	41.9	25.0	36.7	25.0	6.5	20.0	35.4	24.8	-	8.1	-	30.5	25.0	64.8	28.0	-	-	32.0	33.1	-	27.7	12.2	38.6	30.4	17.3	16.0
	100歳以上	42.7	50.0	71.4	50.0	100.0	57.1	0.0	0.0	100.0	66.7	60.0	0.0	0.0	0.0	100.0	57.1	0.0	100.0	57.1	0.0	100.0	50.0	75.0	0.0	N/A	0.0	40.0	-	0.0	-	25.0	N/A	60.0	33.3	-	-	50.0	60.0	-	2.7	2.6	16.4	12.7	2.3	4.6	
	全体	7.1	5.0	9.3	1.3	7.9	22.7	32.9	23.8	6.1	5.7	13.7	20.7	11.8	10.9	2.0	7.4	4.9	15.6	13.5	4.6	17.7	5.7	8.4	3.2	1.1	5.0	13.8	6.7	-	3.5	-	5.4	10.1	28.1	11.3	-	-	10.4	11.5	-	2.7	2.6	16.4	12.7	2.3	4.6
年代別症例数(人)	0歳代	968	0	0	18	5	0	1	0	28	42	4	0	0	35	9	0	0	65	0	0	9	266	118	0	4	208	-	2	-	8	1	0	0	-	-	7	1	-	0	22	0	1	109	5		
	10歳代	663	1	4	72	10	3	11	0	17	31	19	5	3	1	44	6	4	7	0	43	0	19	31	33	77	4	4	36	-	3	-	25	0	27	1	-	-	13	11	-	6	21	0	1	42	28
	20歳代	1099	3	6	37	29	2	9	4	31	50	36	26	4	12	78	63	20	24	11	103	3	32	27	84	116	2	14	45	-	5	-	17	1	16	3	-	-	21	21	-	17	10	5	1	66	45
	30歳代	1528	1	12	58	46	0	9	3	92	48	47	16	6	8	110	106	19	19	15	127	9	33	22	131	170	6	15	51	-	18	-	28	5	15	7	-	-	32	23	-	33	25	6	2	82	73
	40歳代	2286	10	31	149	67	4	29	2	64	84	84	30	22	19	121	108	45	41	40	142	8	103	32	161	216	11	32	99	-	30	-	51	7	17	11	-	-	58	30	-	31	40	9	20	99	129
	50歳代	3834	25	83	266	118	2	32	16	66	153	138	60	22	32	202	150	82	79	49	287	20	193	66	221	318	30	55	157	-	52	-	80	11	50	12	-	-	94	50	-	75	89	19	19	128	233
	60歳代	6102	110	192	527	195	5	62	23	108	178	225	89	48	68	255	147	133	96	97	371	19	259	75	236	503	48	93	198	-	85	-	89	27	54	26	-	-	195	110	-	192	231	27	38	294	404
	70歳代	11610	168	315	935	360	26	123	45	236	450	450	198	149	106	494	278	251	189	212	804	68	466	132	534	1125	64	197	363	-	175	-	232	82	125	74	-	-	392	185	-	284	365	76	70	385	427
	80歳代	10856	123	290	463	307	44	220	82	194	374	459	250	170	155	399	325	321	254	266	720	96	342	166	414	877	102	280	341	-	162	-	220	88	128	108	-	-	375	219	-	224	368	92	69	314	455
	90歳代	3670	21	109	59	104	39	159	61	67	110	159	127	66	74	75	144	115	115	101	167	31	76	60	76	185	55	82	133	-	37	-	82	36	88	50	-	-	197	142	-	65	123	57	23	81	119
	100歳以上	131	2	7	2	8	3	7	3	2	1	3	5	2	2	1	5	1	7	4	5	0	2	2	4	2	0	4	5	-	2	-	4	0	5	3	-	-	8	5	-	2	3	1	1	0	8
	全体	42747	464	1049	2586	1239	128	662	239	905	1521	1624	786	492	477	1814	1341	991	831	795	2834	254	1525	622	2160	3707	322	780	1636	-	571	-	836	258	925	295	-	-	1382	797	-	929	1297	292	245	1600	1926

年代別他施設等への退院率(%)



年代別症例数(人)

