

■65歳以上の患者における認知症の保有率【第2四半期】

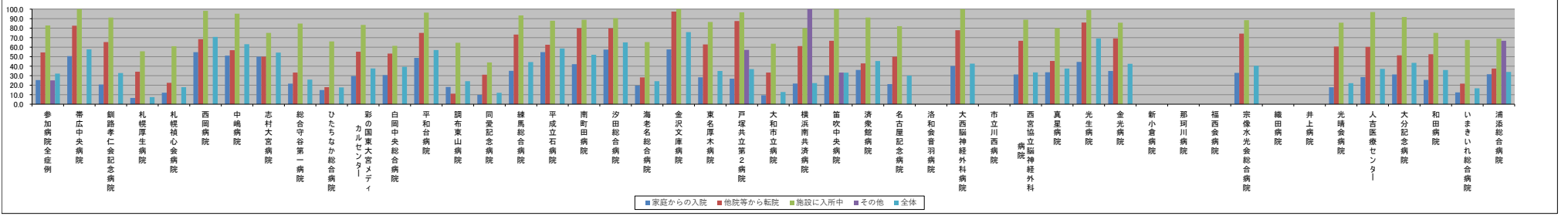
（ハイフン表記は、2023/08/26時点でデータ未提出の病院です。）

入院経路別保有率 (%)	参加病院全症例	帯広中央病院	釧路孝仁会記念病院	札幌厚生病院	札幌福祉心食病院	西岡病院	中嶋病院	志村大宮病院	総合守谷第一病院	ひたちなか総合病院	彩の国東大宮メディカルセンター	白岡中央総合病院	平和台病院	調布東山病院	同愛記念病院	鎌馬総合病院	平成立石病院	南町田病院	汐田総合病院	海老名総合病院	金沢文庫病院	東名厚木病院	戸塚共立第二病院	大和市立病院	横浜南共済病院	笛吹中央病院	済衆館病院	名古屋記念病院	洛和会音羽病院	大西脳神経外科病院	市立川西病院	西宮協立脳神経外科病院	真星病院	光生病院	金光病院	新小倉病院	那珂川病院	福西会病院	宗像水光会総合病院	織田病院	井上病院	光晴会病院	人吉医療センター	大分記念病院	和田病院	いまきいれ総合病院	浦添総合病院
家庭からの入院	25.4	50.6	20.7	6.6	12.1	54.7	51.1	50.0	21.6	14.9	28.6	30.6	46.7	18.1	9.8	35.1	54.8	42.1	57.5	19.6	57.6	28.3	26.9	9.4	21.7	30.3	36.0	21.1	-	40.2	-	31.3	33.6	44.5	34.9	-	-	-	32.9	-	-	17.6	28.5	31.3	25.5	12.4	31.5
他院等から転院	54.5	82.6	65.4	34.2	22.5	68.4	56.6	50.0	33.3	17.9	55.2	53.2	75.0	11.1	31.0	73.3	82.5	80.0	79.8	28.2	97.5	62.9	87.5	33.3	61.1	66.7	42.9	50.0	-	77.8	-	66.7	45.5	69.2	-	-	-	74.3	-	-	60.6	60.3	51.4	32.8	21.6	37.5	
施設に入所中	82.8	100.0	91.1	55.6	61.0	98.2	95.2	75.0	84.8	66.0	83.4	61.4	96.4	64.6	43.9	93.4	87.8	88.8	90.5	65.4	100.0	86.5	96.6	63.6	80.0	100.0	91.1	82.1	-	100.0	-	88.9	80.0	99.0	85.7	-	-	-	88.4	-	-	85.7	97.0	91.7	75.0	67.6	68.9
その他	25.0	N/A	N/A	0.0	N/A	N/A	N/A	N/A	N/A	N/A	N/A	N/A	N/A	N/A	N/A	N/A	N/A	N/A	N/A	N/A	N/A	N/A	57.1	100.0	33.3	N/A	N/A	-	N/A	-	N/A	-	N/A	-	-	-	-	-	-	-	N/A	N/A	N/A	N/A	N/A	68.7	
全体	32.2	57.7	32.8	7.4	17.9	70.8	63.1	54.3	25.9	17.6	37.6	39.3	57.0	24.2	12.0	44.3	58.6	52.0	65.0	24.2	75.8	34.8	36.9	12.8	22.2	33.2	45.4	30.1	-	42.7	-	33.4	37.5	69.2	42.5	-	-	-	40.4	-	-	22.1	37.2	43.5	35.9	16.7	33.9

入院経路別症例数 (人)	参加病院全症例	帯広中央病院	釧路孝仁会記念病院	札幌厚生病院	札幌福祉心食病院	西岡病院	中嶋病院	志村大宮病院	総合守谷第一病院	ひたちなか総合病院	彩の国東大宮メディカルセンター	白岡中央総合病院	平和台病院	調布東山病院	同愛記念病院	鎌馬総合病院	平成立石病院	南町田病院	汐田総合病院	海老名総合病院	金沢文庫病院	東名厚木病院	戸塚共立第二病院	大和市立病院	横浜南共済病院	笛吹中央病院	済衆館病院	名古屋記念病院	洛和会音羽病院	大西脳神経外科病院	市立川西病院	西宮協立脳神経外科病院	真星病院	光生病院	金光病院	新小倉病院	那珂川病院	福西会病院	宗像水光会総合病院	織田病院	井上病院	光晴会病院	人吉医療センター	大分記念病院	和田病院	いまきいれ総合病院	浦添総合病院
家庭からの入院	23951	314	666	1684	815	95	313	94	485	894	931	409	318	281	947	744	602	504	447	1415	118	845	309	989	2167	211	422	816	-	405	-	544	152	173	212	-	-	-	875	-	-	602	864	166	165	952	1006
他院等から転院	1379	23	26	38	40	19	37	80	18	39	29	47	24	18	42	30	24	15	84	39	40	35	24	27	18	6	70	20	-	9	-	21	22	78	26	-	-	-	35	-	-	33	63	35	19	102	24
施設に入所中	2613	39	123	9	105	57	124	36	33	50	151	132	56	48	41	122	74	125	84	153	53	89	29	55	5	6	90	134	-	12	-	8	10	100	21	-	-	-	112	-	-	21	101	36	36	71	61
その他	4	0	0	1	0	0	0	0	0	0	0	0	0	0	0	0	0	0	0	0	0	0	7	0	1	3	0	0	-	0	-	0	0	0	0	-	-	-	0	0	0	0	0	0	0	0	0
全体	27862	376	815	1733	960	171	474	210	536	983	1111	588	398	347	1030	896	700	644	615	1607	211	969	369	1071	2191	226	562	970	-	426	-	574	184	351	299	-	-	-	1022	-	-	656	1028	237	220	1125	109

入院経路別保有率 (%)



入院経路別症例数 (人)

