

■他の病院・診療所の病棟からの転院率【第2四半期】

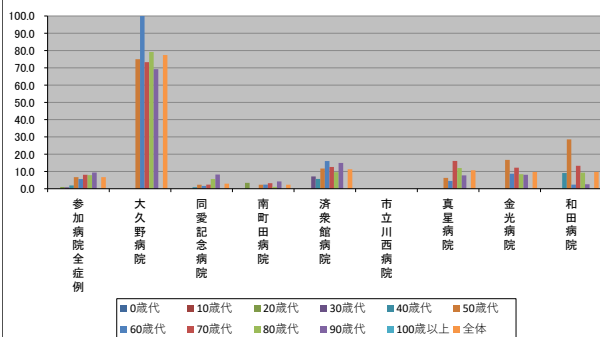
2023/06/26

～(ハイフン)表記は、2023/06/26時点でデータ未提出の病院です。

	参加病院全症例	大久野病院	同愛記念病院	南町田病院	済衆館病院	市立川西病院	真星病院	金光病院	和田病院	
年代別他病院からの転院率(%)	0歳代	0.0	N/A	0.0	N/A	0.0	-	N/A	N/A	N/A
	10歳代	0.0	N/A	0.0	0.0	0.0	-	0.0	0.0	0.0
	20歳代	1.0	N/A	0.0	3.4	0.0	-	0.0	0.0	0.0
	30歳代	0.8	N/A	0.0	0.0	7.1	-	0.0	0.0	0.0
	40歳代	1.9	N/A	0.9	0.0	5.7	-	0.0	0.0	9.1
	50歳代	6.7	75.0	2.3	2.3	11.7	-	6.3	16.7	28.6
	60歳代	5.6	100.0	1.6	2.4	16.0	-	4.5	8.7	2.4
	70歳代	8.1	73.3	2.4	3.2	12.6	-	16.1	12.2	13.3
	80歳代	7.9	79.2	5.6	1.1	9.6	-	12.0	8.4	9.3
	90歳代	9.4	69.2	8.2	4.2	14.9	-	7.7	8.1	2.6
	100歳以上	0.0	N/A	N/A	0.0	N/A	-	N/A	0.0	0.0
	全体	6.7	77.4	2.9	2.3	11.3	-	10.7	9.7	9.7

年代別症例数(人)	0歳代	10歳代	20歳代	30歳代	40歳代	50歳代	60歳代	70歳代	80歳代	90歳代	100歳以上	全体
	83	0	82	0	1	-	0	0	0	0	0	0
	52	0	33	9	5	-	3	1	1	1	1	1
	105	0	55	29	16	-	3	1	1	1	1	1
	130	0	88	18	14	-	3	3	4	4	4	4
	214	0	107	49	35	-	6	6	11	11	11	11
	372	4	171	88	60	-	16	12	21	21	21	21
	496	6	244	85	75	-	22	23	41	41	41	41
	1079	15	421	185	223	-	62	98	75	75	75	75
	1196	24	395	261	251	-	83	107	75	75	75	75
	416	13	85	142	74	-	26	37	39	39	39	39
	8	0	0	5	0	-	0	2	1	1	1	1
	4151	62	1681	871	754	-	224	290	269	269	269	269

年代別他病院からの転院率(%)



年代別症例数(人)

