

■ 介護施設・福祉施設等への退院率(年代別)【第2四半期】

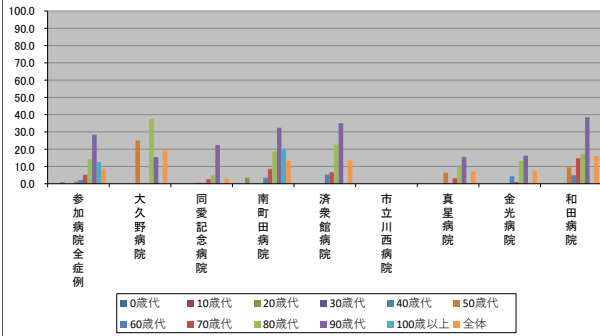
2023/06/26

～(ハイフン)表記は、2023/06/26時点でデータ未提出の病院です。

	参加病院全症例	大久野病院	同愛記念病院	南町田病院	済衆館病院	市立川西病院	真星病院	金光病院	和田病院
年代別他施設等への退院率(%)									
0歳代	0.0	N/A	0.0	N/A	0.0	-	N/A	N/A	N/A
10歳代	0.0	N/A	0.0	0.0	0.0	-	0.0	0.0	0.0
20歳代	1.0	N/A	0.0	3.4	0.0	-	0.0	0.0	0.0
30歳代	0.0	N/A	0.0	0.0	0.0	-	0.0	0.0	0.0
40歳代	0.0	N/A	0.0	0.0	0.0	-	0.0	0.0	0.0
50歳代	1.3	25.0	0.6	0.0	0.0	-	6.3	0.0	9.5
60歳代	2.2	0.0	0.4	3.5	5.3	-	0.0	4.3	4.9
70歳代	5.2	0.0	2.6	8.6	6.7	-	3.2	1.0	14.7
80歳代	14.3	37.5	5.1	18.8	22.7	-	10.8	13.1	17.3
90歳代	28.4	15.4	22.4	32.4	35.1	-	15.4	16.2	38.5
100歳以上	12.5	N/A	N/A	20.0	N/A	-	N/A	0.0	0.0
全体	8.7	19.4	3.1	13.3	13.5	-	7.1	7.6	16.0

年代別症例数(人)	参加病院全症例	大久野病院	同愛記念病院	南町田病院	済衆館病院	市立川西病院	真星病院	金光病院	和田病院
0歳代	83	0	82	0	1	-	0	0	0
10歳代	52	0	33	9	5	-	3	1	1
20歳代	105	0	55	29	16	-	3	1	1
30歳代	130	0	88	18	14	-	3	3	4
40歳代	214	0	107	49	35	-	6	6	11
50歳代	372	4	171	88	60	-	16	12	21
60歳代	496	6	244	85	75	-	22	23	41
70歳代	1079	15	421	185	223	-	62	98	75
80歳代	1196	24	395	261	251	-	83	107	75
90歳代	416	13	85	142	74	-	26	37	39
100歳以上	8	0	0	5	0	-	0	2	1
全体	4151	62	1681	871	754	-	224	290	269

年代別他施設等への退院率(%)



年代別症例数(人)

