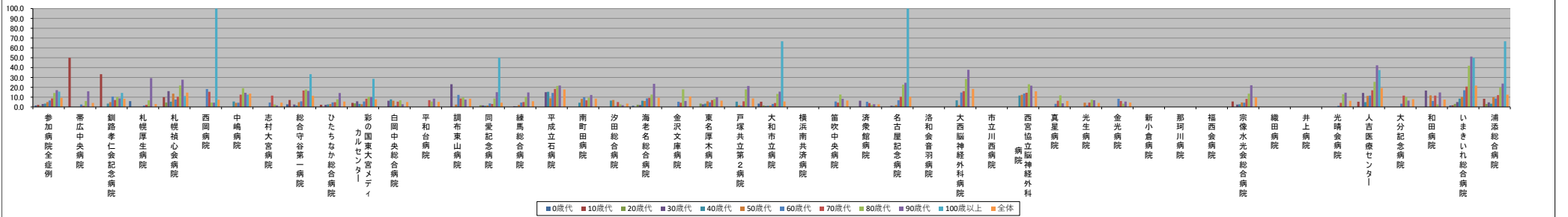


■他の病院・診療所の病棟への転院率【第3四半期】

(ハイフン)表記は、2023/06/28時点でデータ未提出の病院です。

	参加病院全症例	帯広中央病院	釧路孝仁会記念病院	札幌厚生病院	札幌懐心会病院	西岡病院	中嶋病院	志村大宮病院	総合守谷第一病院	ひたちなか総合病院	彩の国東大宮メディカルセンター	白岡中央総合病院	平和台病院	調布東山病院	同愛記念病院	練馬総合病院	平成立石病院	南町田病院	汐田総合病院	海老名総合病院	金沢文庫病院	東名厚木病院	戸塚共立第2病院	大和市立病院	横浜南共済病院	笛吹中央病院	済衆館病院	名古屋記念病院	洛和会音羽病院	大西脳神経外科病院	市立川西病院	西宮協立脳神経外科病院	真星病院	光生病院	金光病院	新小倉病院	那珂川病院	福西会病院	宗像水光会総合病院	織田病院	井上病院	光晴会病院	人言医療センター	大分記念病院	和田病院	いまきいれ総合病院	浦添総合病院	
年代別他病院への転院率(%)	0歳代	N/A	0.0	5.9	0.0	N/A	N/A	2.7	0.0	0.0	N/A	N/A	0.0	0.0	0.0	0.0	N/A	N/A	1.2	0.0	0.0	0.0	3.4	-	N/A	0.0	0.0	-	0.0	-	0.0	N/A	N/A	N/A	-	-	-	-	N/A	0.0	N/A	N/A	1.5	0.0				
	10歳代	2.1	50.0	33.3	0.0	10.0	0.0	0.0	7.1	2.3	4.2	0.0	0.0	0.0	0.0	0.0	0.0	N/A	0.0	N/A	0.0	0.0	5.3	-	0.0	0.0	0.0	-	0.0	-	0.0	0.0	0.0	0.0	-	-	-	-	0.0	5.3	N/A	0.0	1.7	8.3				
	20歳代	1.2	N/A	0.0	0.0	4.5	0.0	0.0	N/A	0.0	3.7	0.0	0.0	1.7	0.0	0.0	0.0	0.0	2.3	0.0	3.4	0.0	1.5	-	0.0	0.0	0.0	-	0.0	-	0.0	0.0	0.0	0.0	-	-	-	-	0.0	0.0	0.0	0.0	3.1	3.0				
	30歳代	3.0	0.0	0.0	0.0	16.1	0.0	0.0	N/A	2.5	2.2	5.7	6.3	N/A	23.1	1.6	0.8	15.0	0.0	0.0	1.9	0.0	2.7	0.0	0.9	-	0.0	6.3	1.3	-	0.0	-	0.0	0.0	0.0	-	-	-	-	0.0	14.3	0.0	16.7	5.0	4.7			
	40歳代	3.4	0.0	3.4	0.0	5.4	0.0	5.6	0.0	1.5	2.6	3.1	7.7	0.0	0.0	1.2	0.7	15.4	4.3	6.5	6.3	0.0	3.3	5.4	1.2	-	0.0	0.0	0.9	-	6.7	-	11.6	0.0	0.0	0.0	-	-	-	-	2.7	-	0.0	4.9	0.0	8.5	3.3	
	50歳代	5.0	0.0	4.9	0.0	13.5	0.0	4.2	0.0	4.8	2.9	2.8	6.3	0.0	2.4	1.5	2.0	8.9	8.2	7.1	6.1	0.0	5.7	1.7	1.4	-	0.0	0.0	1.9	-	1.8	-	12.4	0.0	4.3	0.0	-	-	-	-	4.6	-	0.0	11.2	0.0	11.8	10.1	9.9
	60歳代	6.6	2.5	10.6	1.4	7.6	18.2	4.3	4.5	5.7	4.7	5.6	1.3	0.0	12.3	3.6	4.5	14.3	9.9	9.9	8.7	5.3	4.7	1.3	3.1	-	5.6	5.3	8.8	-	14.7	-	15.7	3.2	1.6	8.3	-	-	-	-	1.2	11.5	3.3	6.1	17.0	8.6		
	70歳代	8.7	1.1	7.1	2.2	10.4	15.4	12.5	11.5	16.7	4.8	8.4	5.4	6.9	6.6	3.0	5.0	18.3	6.7	5.0	9.2	4.3	7.0	5.7	4.0	-	4.4	3.9	10.4	-	16.1	-	14.4	6.3	4.4	6.0	-	-	-	-	4.2	17.0	11.5	11.5	20.7	12.0		
	80歳代	14.2	6.0	10.1	6.7	21.8	4.5	19.1	2.5	17.7	7.8	10.4	6.8	5.5	9.7	8.6	10.4	21.3	9.5	2.6	12.6	17.9	8.0	13.3	-	12.6	2.0	22.6	-	28.5	-	23.1	11.8	7.4	3.3	-	-	-	-	13.5	-	12.9	25.5	10.1	2.6	41.9	20.0	
	90歳代	17.1	15.9	8.7	29.3	27.7	4.4	14.4	1.6	16.3	14.2	9.9	2.8	8.5	7.5	15.0	14.8	21.8	12.2	1.8	23.5	6.1	9.9	21.3	15.6	-	8.3	2.8	24.6	-	37.8	-	21.6	3.7	6.8	5.5	-	-	-	-	14.5	42.3	6.5	14.8	51.2	23.8		
	100歳以上	15.6	0.0	14.3	0.0	11.1	100.0	12.5	0.0	33.3	0.0	28.6	0.0	0.0	0.0	0.0	0.0	0.0	0.0	0.0	N/A	0.0	N/A	0.0	66.7	-	N/A	0.0	100.0	-	N/A	-	0.0	0.0	0.0	0.0	-	-	-	-	0.0	37.5	0.0	0.0	50.0	66.7		
	全体	9.3	4.1	8.3	3.0	14.6	7.4	13.6	4.4	11.3	5.5	7.8	5.0	5.2	8.4	4.3	5.8	17.8	8.5	3.4	9.4	10.7	6.4	8.7	5.8	-	6.6	2.7	10.4	-	18.3	-	15.9	6.1	4.1	4.3	-	-	-	6.2	19.2	7.9	7.6	21.7	12.5			
年代別症例数(人)	0歳代	1104	0	1	34	3	0	0	37	60	1	0	0	0	75	15	0	0	85	0	0	12	323	-	0	3	261	-	2	-	11	0	0	0	-	-	-	-	4	-	-	0	40	0	132	3		
	10歳代	632	2	3	96	10	1	11	0	14	44	24	10	2	3	35	6	3	6	0	35	0	18	21	38	-	3	5	49	-	5	-	19	1	45	1	-	-	-	-	2	19	0	1	58	24		
	20歳代	826	0	3	39	22	2	8	0	35	43	27	13	9	7	59	56	15	15	7	87	3	29	27	66	-	8	11	39	-	4	-	15	3	21	3	-	-	-	-	13	-	18	15	5	1	65	33
	30歳代	1279	3	9	47	31	1	6	0	79	46	35	16	0	13	63	127	20	18	11	154	2	37	21	112	-	4	16	76	-	14	-	24	8	15	3	-	-	-	-	41	-	31	21	4	6	101	64
	40歳代	2048	4	29	139	74	2	18	1	68	78	65	26	7	25	82	137	52	46	31	142	2	90	37	164	-	14	44	106	-	30	-	43	12	34	8	-	-	-	-	74	-	35	41	9	11	117	151
	50歳代	3445	24	81	277	163	8	24	9	63	139	145	64	22	41	133	151	90	73	70	245	6	193	60	218	-	26	58	157	-	57	-	89	13	46	11	-	-	-	-	87	-	75	98	12	17	158	242
	60歳代	5419	81	160	498	211	11	47	22	68	193	218	75	47	57	195	201	112	101	108	358	19	253	76	255	-	54	75	221	-	95	-	95	31	82	24	-	-	-	-	208	-	171	253	30	33	300	383
	70歳代	10123	177	340	814	367	26	104	52	221	395	429	205	145	105	328	280	251	195	222	788	47	485	123	473	-	91	207	395	-	174	-	201	63	91	83	-	-	-	-	415	-	262	408	78	61	570	474
	80歳代	9784	100	258	421	339	66	204	80	209	383	444	296	163	145	280	347	291	252	267	680	112	311	179	444	-	95	298	438	-	158	-	234	68	122	122	-	-	-	-	341	-	271	368	89	78	420	411
	90歳代	3475	44	115	58	137	45	174	63	80	113	121	144	59	80	60	142	147	148	109	153	49	91	47	90	-	36	71	134	-	45	-	74	27	74	55	-	-	-	-	168	-	69	137	46	27	121	123
	100歳以上	122	2	7	1	9	1	8	2	3	9	7	6	4	1	2	1	1	5	3	0	2	0	4	3	-	0	1	3	-	0	-	1	2	6	3	-	-	-	-	4	-	3	8	4	1	2	3
	全体	38257	437	1006	2424	1366	163	604	229	897	1503	1514	855	458	477	1312	1463	982	859	828	2707	242	1509	607	2186	-	331	789	1879	-	584	-	806	228	516	313	-	-	-	-	937	1406	277	236	2044	1910		

年代別他病院への転院率(%)



年代別症例数(人)

