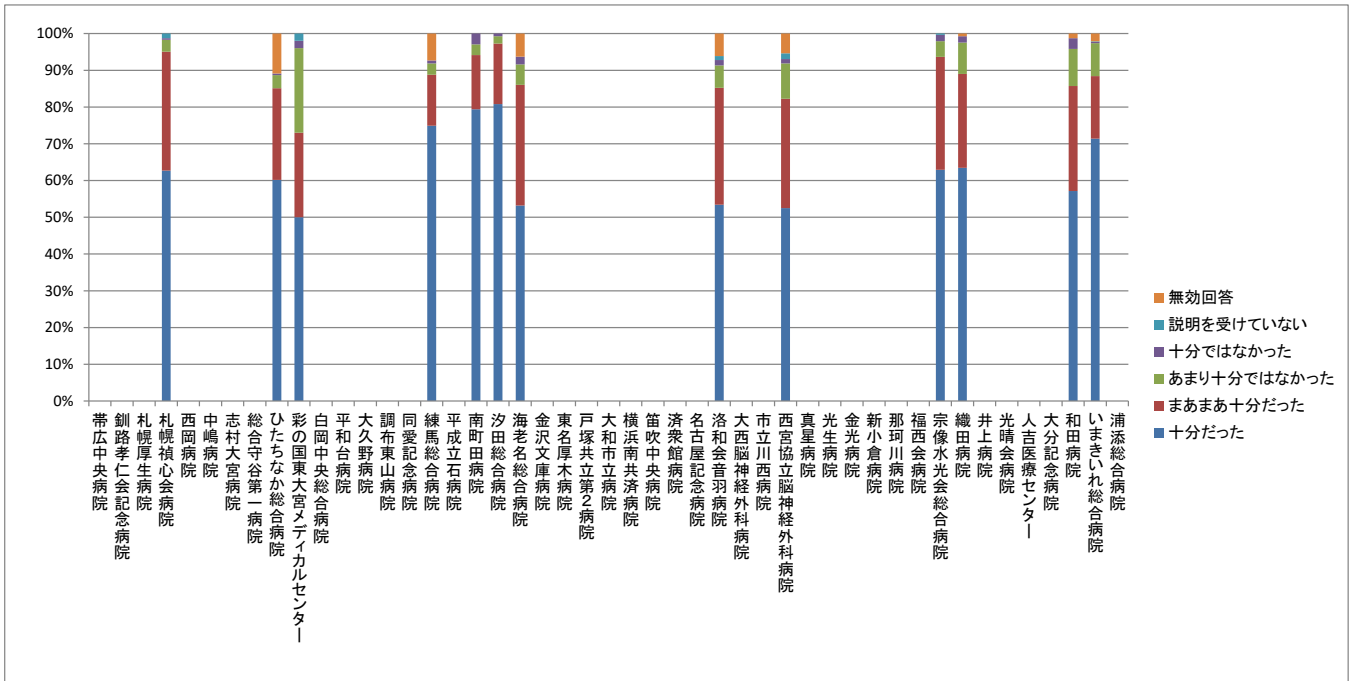


1.病気や症状に対する診断や治療方針について、医師から受けた説明は十分でしたか？

No.	病院名	客体数	回答数	回答率	十分だった		まあまあ十分だった		あまり十分ではなかった		十分ではなかった		説明を受けていない	無効回答		
1	帯広中央病院															
2	釧路孝仁会記念病院															
3	札幌厚生病院															
4	札幌積心会病院	869	869	100.0%	545	62.7%	281	32.3%	28	3.2%	4	0.5%	11	1.3%	0	0.0%
5	西岡病院															
6	中嶋病院															
7	志村大宮病院															
8	総合守谷第一病院															
9	ひたちなか総合病院	600	477	79.5%	287	60.2%	119	24.9%	17	3.6%	2	0.4%		0.0%	52	10.9%
10	彩の国東大宮メディカルセンター	100	100	100.0%	50	50.0%	23	23.0%	23	23.0%	2	2.0%	2	2.0%	0	0.0%
11	白岡中央総合病院															
12	平和台病院															
13	大久野病院															
14	調布東山病院															
15	同愛記念病院															
16	練馬総合病院	259	259	100.0%	194	74.9%	36	13.9%	8	3.1%	2	0.8%		0.0%	19	7.3%
17	平成立石病院															
18	南町田病院	34	34	100.0%	27	79.4%	5	14.7%	1	2.9%	1	2.9%		0.0%	0	0.0%
19	汐田総合病院	1,358	808	59.5%	653	80.8%	133	16.5%	16	2.0%	6	0.7%		0.0%	0	0.0%
20	海老名総合病院	987	987	100.0%	525	53.2%	324	32.8%	55	5.6%	21	2.1%		0.0%	62	6.3%
21	金沢文庫病院															
22	東名厚木病院															
23	戸塚共立第2病院															
24	大和市立病院															
25	横浜南共済病院															
26	笛吹中央病院															
27	済衆館病院															
28	名古屋記念病院															
29	洛和会音羽病院	700	277	39.6%	148	53.4%	88	31.8%	17	6.1%	4	1.4%	3	1.1%	17	6.1%
30	大西脳神経外科病院															
31	市立川西病院															
32	西宮協立脳神経外科病院	373	259	69.4%	136	52.5%	77	29.7%	25	9.7%	3	1.2%	4	1.5%	14	5.4%
33	真星病院															
34	光生病院															
35	金光病院															
36	新小倉病院															
37	那珂川病院															
38	福西会病院															
39	宗像水光会総合病院	1,559	868	55.7%	546	62.9%	267	30.8%	37	4.3%	15	1.7%	3	0.3%	0	0.0%
40	織田病院	1,123	282	25.1%	179	63.5%	72	25.5%	24	8.5%	5	1.8%	0	0.0%	2	0.7%
41	井上病院															
42	光晴会病院															
43	人吉医療センター															
44	大分記念病院															
45	和田病院	498	238	47.8%	136	57.1%	68	28.6%	24	10.1%	7	2.9%		0.0%	3	1.3%
46	いまきいれ総合病院	4,939	605	12.2%	432	71.4%	103	17.0%	54	8.9%	2	0.3%	1	0.2%	13	2.1%
47	浦添総合病院															
	合計	13,399	6,063	45.2%	3,858	63.6%	1,596	26.3%	329	5.4%	74	1.2%	24	0.4%	182	3.0%



※ 2022年10月～2023年3月のうち任意の期間を調査期間とした