

■他の病院・診療所の病棟からの転院率【年間】

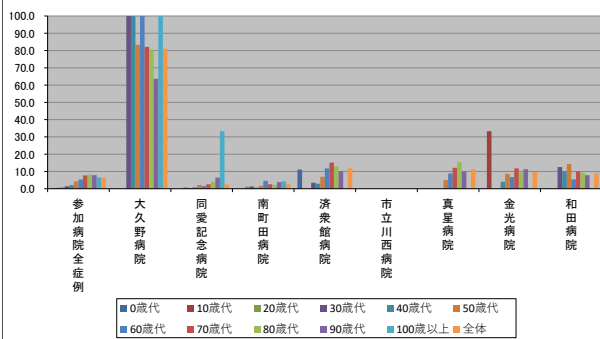
2023/06/26

～(ハイフン)表記は、2023/06/26時点でデータ未提出の病院です。

		参加病院全症例	大久野病院	同愛記念病院	南町田病院	済衆館病院	市立川西病院	真星病院	金光病院	和田病院
年代別他病院からの転院率(%)	0歳代	0.4	N/A	0.0	N/A	11.1	-	0.0	N/A	0.0
	10歳代	0.5	N/A	0.0	0.0	0.0	-	0.0	33.3	0.0
	20歳代	0.8	N/A	0.8	1.3	0.0	-	0.0	0.0	0.0
	30歳代	1.4	100.0	0.3	1.3	3.5	-	0.0	0.0	12.5
	40歳代	2.1	100.0	0.8	0.6	2.9	-	0.0	4.0	10.2
	50歳代	4.2	83.3	2.2	1.7	6.9	-	5.0	8.6	14.3
	60歳代	5.3	100.0	1.5	4.6	11.8	-	8.8	6.8	5.4
	70歳代	7.7	82.1	2.6	2.6	15.1	-	12.1	11.8	10.0
	80歳代	8.2	80.6	4.0	2.2	12.9	-	15.5	9.5	9.3
	90歳代	7.9	63.6	6.4	3.8	10.2	-	10.1	11.3	7.8
	100歳以上	6.5	100.0	33.3	4.3	0.0	-	0.0	0.0	0.0
	全体	6.4	81.0	2.4	2.6	11.8	-	11.3	9.8	9.0

年代別症例数(人)	参加病院全症例	大久野病院	同愛記念病院	南町田病院	済衆館病院	市立川西病院	真星病院	金光病院	和田病院
0歳代	267	0	256	0	9	-	1	0	1
10歳代	200	0	142	27	20	-	4	3	4
20歳代	394	0	248	77	50	-	7	7	5
30歳代	499	1	321	75	57	-	16	13	16
40歳代	804	3	392	170	140	-	25	25	49
50歳代	1300	6	633	299	217	-	40	35	70
60歳代	1881	13	883	371	313	-	80	73	148
70歳代	3906	39	1562	717	845	-	207	255	281
80歳代	4433	62	1359	1059	1075	-	239	337	302
90歳代	1507	22	295	526	305	-	89	142	128
100歳以上	46	1	3	23	5	-	2	8	4
全体	15237	147	6094	3344	3036	-	710	898	1008

年代別他病院からの転院率(%)



年代別症例数(人)

