

■ 他の病院・診療所の病棟への転院率【年間】

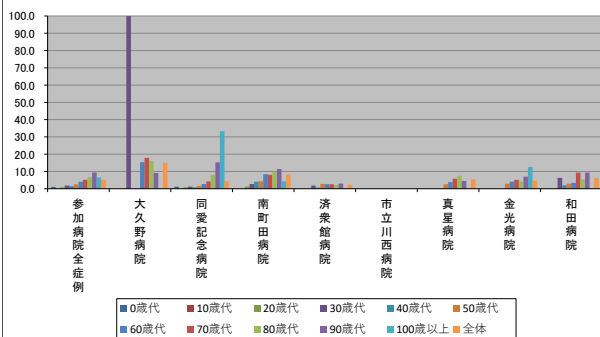
2023/06/26

（ハイフン表記は、2023/06/26時点でデータ未提出の病院です。）

	参加病院全症例	大久野病院	同愛記念病院	南町田病院	済衆館病院	市立川西病院	真星病院	金光病院	和田病院	
年代別他病院への転院率(%)	0歳代	1.1	N/A	1.2	N/A	0.0	-	0.0	N/A	0.0
	10歳代	0.0	N/A	0.0	0.0	0.0	-	0.0	0.0	0.0
	20歳代	0.8	N/A	0.8	1.3	0.0	-	0.0	0.0	0.0
	30歳代	1.8	100.0	1.2	2.7	1.8	-	0.0	0.0	6.3
	40歳代	1.5	0.0	0.8	4.1	0.7	-	0.0	0.0	2.0
	50歳代	2.5	0.0	1.6	4.3	2.8	-	2.5	2.9	2.9
	60歳代	4.0	15.4	2.7	8.4	2.6	-	3.8	4.1	3.4
	70歳代	5.2	17.9	4.2	8.1	2.6	-	5.8	5.1	9.3
	80歳代	6.7	16.1	8.0	9.8	2.2	-	7.5	4.2	5.3
	90歳代	9.4	9.1	15.3	11.4	3.0	-	4.5	7.0	9.4
	100歳以上	6.5	0.0	33.3	4.3	0.0	-	0.0	12.5	0.0
	全体	5.1	15.0	4.4	8.3	2.3	-	5.4	4.7	6.3

年代別症例数(人)	参加病院全症例	大久野病院	同愛記念病院	南町田病院	済衆館病院	市立川西病院	真星病院	金光病院	和田病院
0歳代	267	0	256	0	9	-	1	0	1
10歳代	200	0	142	27	20	-	4	3	4
20歳代	394	0	248	77	50	-	7	7	5
30歳代	499	1	321	75	57	-	16	13	16
40歳代	804	3	392	170	140	-	25	25	49
50歳代	1300	6	633	299	217	-	40	35	70
60歳代	1881	13	883	371	313	-	80	73	148
70歳代	3906	39	1562	717	845	-	207	255	281
80歳代	4433	62	1359	1059	1075	-	239	337	302
90歳代	1507	22	295	526	305	-	89	142	128
100歳以上	46	1	3	23	5	-	2	8	4
全体	15237	147	6094	3344	3036	-	710	898	1008

年代別他病院への転院率(%)



年代別症例数(人)

