

■65歳以上の患者における認知症の保有率【第1四半期】

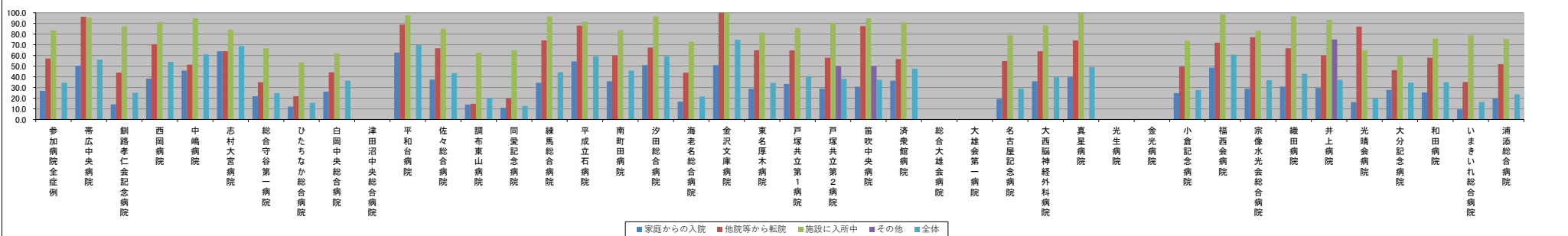
2024/01/11

～(ハイフン)表記は、2024/01/11時点でデータ未提出の病院です。

		参加病院全症例	帯広中央病院	釧路孝仁会記念病院	西岡病院	中嶋病院	志村大宮病院	総合守谷第一病院	ひたちなか総合病院	白岡中央総合病院	津田沼中央総合病院	平和台病院	佐々総合病院	調布東山病院	同愛記念病院	練馬総合病院	平成立石病院	南町田病院	汐田総合病院	海老名総合病院	金沢文庫病院	東名厚木病院	戸塚共立第1病院	戸塚共立第2病院	笹吹中央病院	済衆館病院	総合大雄会病院	大雄会第一病院	名古屋記念病院	大西脳神経外科病院	真星病院	光生病院	金光病院	小倉記念病院	福西会病院	宗像水光会総合病院	織田病院	井上病院	光晴会病院	大分記念病院	和田病院	いまきいれ総合病院	浦添総合病院		
入院経路別保有率 (%)	家庭からの入院	26.8	50.3	14.2	38.4	45.8	63.9	21.8	12.2	26.1	N/A	62.6	37.5	14.0	11.0	34.4	54.4	35.8	51.0	16.8	50.9	28.7	33.3	28.9	30.8	36.4	-	-	19.3	35.8	40.0	-	-	24.7	48.6	28.9	30.9	29.5	16.4	27.7	25.4	9.5	19.8		
	他院等から転院	57.2	96.2	44.0	70.6	51.4	64.0	35.0	21.8	44.2	N/A	88.9	66.7	14.8	20.0	74.1	88.0	60.0	67.4	43.9	100.0	64.9	64.7	57.9	87.5	56.7	-	-	54.8	64.0	74.1	-	-	49.5	72.0	77.1	66.7	60.0	87.0	46.3	57.9	35.1	51.9		
	施設に入所中	83.5	95.5	87.2	91.2	94.9	84.3	66.7	53.6	61.8	N/A	97.7	84.9	62.5	64.7	96.5	91.8	83.7	96.4	72.9	100.0	81.6	85.7	90.6	94.7	91.1	-	-	78.9	88.2	100.0	-	-	73.6	98.7	83.1	96.7	93.3	64.7	59.4	75.8	78.9	75.4		
	その他	0.0	N/A	N/A	N/A	N/A	N/A	0.0	N/A	N/A	N/A	N/A	N/A	N/A	N/A	N/A	N/A	N/A	N/A	N/A	0.0	N/A	N/A	50.0	50.0	N/A	-	-	N/A	N/A	N/A	-	-	N/A	N/A	N/A	0.0	0.0	0.0	0.0	N/A	N/A	N/A	0.0	0.0
	全体	34.4	56.1	25.0	54.0	61.0	68.9	24.7	15.6	36.4	N/A	69.7	43.5	20.6	12.8	44.3	59.1	45.7	59.4	21.6	74.6	34.3	40.6	38.1	37.2	47.6	-	-	28.9	39.7	49.0	-	-	27.6	60.9	36.8	42.9	37.2	19.7	34.5	35.0	16.4	23.6		

		家庭からの入院	他院等から転院	施設に入所中	その他	全体																																					
入院経路別症例数 (人)	家庭からの入院	21440	328	674	99	330	83	523	862	441	0	273	685	335	1092	686	663	419	455	1850	116	944	405	343	237	442	-	-	849	369	155	-	-	2172	529	862	453	573	696	188	185	1115	1009
	他院等から転院	1394	26	25	17	35	75	20	55	43	0	36	24	27	35	27	25	15	92	41	56	37	17	19	8	60	-	-	31	25	27	-	-	101	50	35	21	25	23	41	19	154	27
	施設に入所中	2673	22	109	34	158	51	33	89	165	0	44	88	56	34	114	73	104	84	155	55	87	56	53	19	101	-	-	87	157	118	14	-	87	157	118	92	60	17	32	33	76	61
	その他	25	0	0	0	0	0	2	0	0	0	0	0	0	0	0	0	0	0	0	1	0	0	2	2	0	-	-	0	0	0	-	-	0	0	0	0	12	1	0	0	0	5
	全体	25532	376	808	150	523	209	578	986	649	0	353	795	418	1161	827	761	538	631	2046	228	1068	478	417	266	603	-	-	1027	411	196	-	-	2360	736	1015	566	670	737	261	237	1345	1102

入院経路別保有率 (%)



入院経路別症例数 (人)

