

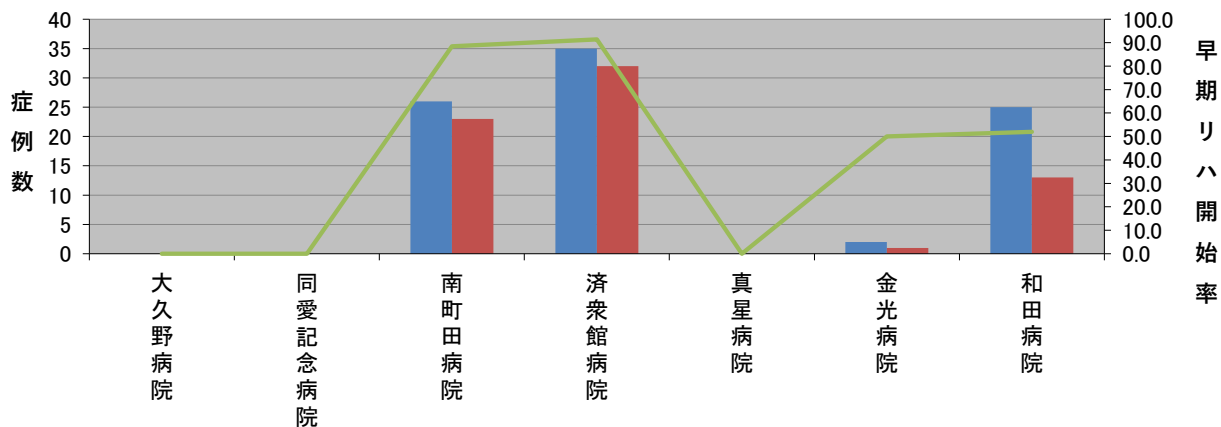
急性脳梗塞患者に対する早期リハビリテーション開始率【第1四半期】

2024/3/29

-(ハイフン)表記は、2024/03/29時点でデータ未提出の病院です。

	参加病院全症例	大久野病院	同愛記念病院	南町田病院	済衆館病院	真星病院	金光病院	和田病院
脳梗塞が医最資病名であり(発症4日以内入院)、脳血管疾患等リハビリテーション料が算定された退院症例数(人)	88	0	0	26	35	0	2	25
うち、脳血管疾患等リハビリテーション料(入院4日以内)算定退院症例数(人)	69	0	0	23	32	0	1	13
急性脳梗塞患者に対する早期リハビリテーション開始率(%)	78.4	N/A	N/A	88.5	91.4	N/A	50.0	52.0

急性脳梗塞患者に対する早期リハビリテーション開始率



- 脳梗塞が医最資病名であり(発症4日以内入院)、脳血管疾患等リハビリテーション料が算定された退院症例数(人)
- うち、脳血管疾患等リハビリテーション料(入院4日以内)算定退院症例数(人)
- 急性脳梗塞患者に対する早期リハビリテーション開始率(%)