

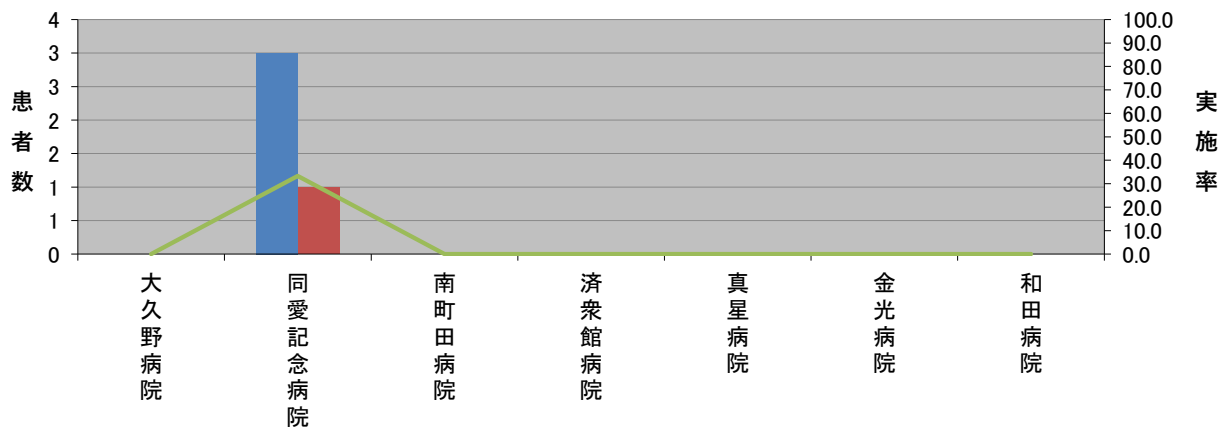
Door to balloon実施率【第1四半期】

2024/1/12

-(ハイフン)表記は、2024/01/12時点でデータ未提出の病院です。

	参加病院全症例	大久野病院	同愛記念病院	南町田病院	済衆館病院	真星病院	金光病院	和田病院
18歳以上の急性心筋梗塞でPCIを受けた患者数(人)	3	0	3	0	0	0	-	0
分母のうち、入院日もしくは翌日に、経皮的冠動脈形成術もしくは経皮的冠動脈ステント留置術を実施した患者数(人)	1	0	1	0	0	0	-	0
Door to balloon実施率(%)	33.3	N/A	33.3	N/A	N/A	N/A	-	N/A

Door to balloon実施率



- 18歳以上の急性心筋梗塞でPCIを受けた患者数(人)
- 分母のうち、入院日もしくは翌日に、経皮的冠動脈形成術もしくは経皮的冠動脈ステント留置術を実施した患者数(人)
- Door to balloon実施率(%)