

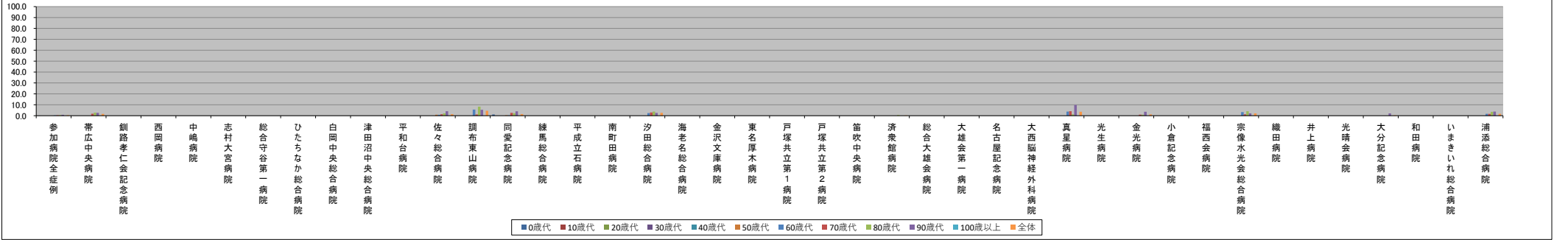
■褥瘡の持込率【第2四半期】

～(ハイフン)表記は、2024/03/29時点でデータ未提出の病院です。

	参加病院全症例	帯広中央病院	釧路孝仁会記念病院	西岡病院	中嶋病院	志村大宮病院	総合守谷第一病院	ひたちなか総合病院	白岡中央総合病院	津田沼中央総合病院	平和台病院	佐々総合病院	調布東山病院	同愛記念病院	練馬総合病院	平成立石病院	南町田病院	汐田総合病院	海老名総合病院	金沢文庫病院	東名厚木病院	戸塚共立第1病院	戸塚共立第2病院	笛吹中央病院	済衆館病院	総合大雄会病院	大雄会第一病院	名古屋記念病院	大西脳神経外科病院	真星病院	光生病院	金光病院	小倉記念病院	福西会病院	宗像水光会総合病院	織田病院	井上病院	光晴会病院	大分記念病院	和田病院	いまきいれ総合病院	浦添総合病院		
年代別褥瘡の持込率(%)	0歳代	0.1	N/A	N/A	N/A	0.0	N/A	0.0	0.0	N/A	N/A	0.0	N/A	1.1	0.0	N/A	N/A	0.0	N/A	0.0	N/A	0.0	N/A	0.0	-	-	0.0	N/A	N/A	-	N/A	N/A	0.0	0.0	0.0	0.0	0.0	N/A	N/A	N/A	N/A	0.0	N/A	
	10歳代	0.0	N/A	0.0	N/A	0.0	N/A	0.0	0.0	N/A	0.0	0.0	N/A	0.0	0.0	0.0	0.0	0.0	0.0	0.0	0.0	0.0	0.0	-	-	0.0	0.0	0.0	-	0.0	0.0	0.0	0.0	0.0	0.0	0.0	0.0	0.0	N/A	N/A	N/A	N/A	0.0	N/A
	20歳代	0.0	0.0	0.0	0.0	0.0	N/A	0.0	0.0	0.0	0.0	0.0	0.0	0.0	0.0	0.0	0.0	0.0	0.0	0.0	0.0	0.0	0.0	-	-	0.0	0.0	0.0	-	0.0	0.0	0.0	0.0	0.0	0.0	0.0	0.0	0.0	0.0	0.0	0.0	0.0	0.0	0.0
	30歳代	0.0	0.0	0.0	0.0	0.0	0.0	0.0	0.0	0.0	0.0	0.0	0.0	0.0	0.0	0.0	0.0	0.0	0.0	0.0	0.0	0.0	0.0	-	-	0.0	0.0	0.0	-	0.0	0.0	0.0	0.0	0.0	0.0	0.0	0.0	0.0	0.0	0.0	0.0	0.0	0.0	0.0
	40歳代	0.0	0.0	0.0	0.0	0.0	0.0	0.0	0.0	0.0	0.0	0.0	0.0	0.0	0.0	0.0	0.0	0.0	0.0	0.0	0.0	0.0	0.0	-	-	0.0	0.0	0.0	-	0.0	0.0	0.0	0.0	0.0	0.0	0.0	0.0	0.0	0.0	0.0	0.0	0.0	0.0	0.0
	50歳代	0.1	0.0	0.0	0.0	0.0	0.0	0.0	0.0	N/A	0.0	0.9	0.0	0.4	0.0	0.0	0.0	0.0	0.0	0.0	0.0	0.0	0.0	-	-	0.0	0.0	0.0	-	0.0	0.0	0.0	0.0	0.0	0.0	0.0	0.0	0.0	0.0	0.0	0.0	0.0	0.0	0.0
	60歳代	0.3	0.0	0.0	0.0	0.0	0.0	0.0	0.0	N/A	0.0	0.8	5.6	0.3	0.0	0.0	0.0	2.4	0.0	0.0	0.0	0.0	0.0	-	-	0.0	0.0	3.8	-	0.0	0.0	0.0	0.0	0.0	0.0	0.0	0.0	0.0	0.0	0.0	0.0	0.0	0.0	1.7
	70歳代	0.4	1.8	0.0	0.0	0.0	0.0	0.0	0.0	N/A	0.0	1.3	1.1	2.6	0.0	0.0	2.9	0.0	0.0	0.0	0.0	0.0	0.0	-	-	0.0	0.0	4.1	-	1.0	0.0	0.0	3.3	0.0	0.0	0.0	0.0	0.0	0.0	0.0	0.0	0.0	1.6	
	80歳代	0.6	2.8	0.0	0.0	0.0	0.0	0.0	0.0	N/A	0.0	2.1	8.3	2.3	0.0	0.0	3.8	0.0	0.0	0.0	0.0	0.0	0.0	-	-	0.0	0.0	1.2	-	0.9	0.0	0.0	4.1	0.0	0.0	0.0	0.0	0.0	0.0	0.0	0.0	3.5		
	90歳代	0.8	2.8	0.0	0.0	0.0	0.0	0.0	0.0	N/A	0.0	4.1	5.4	4.0	0.0	0.0	2.5	0.0	0.0	0.0	0.0	0.0	0.0	-	-	0.0	0.0	9.8	-	3.6	0.0	0.0	2.1	0.0	0.0	0.0	0.0	2.1	0.0	0.0	0.0	3.8		
	100歳以上	0.0	0.0	0.0	0.0	0.0	0.0	0.0	0.0	N/A	0.0	0.0	0.0	0.0	0.0	0.0	0.0	0.0	0.0	0.0	0.0	0.0	0.0	-	-	0.0	0.0	0.0	-	0.0	0.0	0.0	0.0	0.0	0.0	0.0	0.0	0.0	N/A	0.0	0.0			
	全体	0.4	1.8	0.0	0.0	0.0	0.0	0.0	0.0	N/A	0.0	1.4	4.5	1.5	0.0	0.0	2.8	0.0	0.0	0.0	0.0	0.0	0.0	-	-	0.0	0.0	3.8	-	1.2	0.0	0.0	2.1	0.0	0.0	0.0	0.3	0.0	0.0	0.0	1.7			

年代別症例数(人)	参加病院全症例	帯広中央病院	釧路孝仁会記念病院	西岡病院	中嶋病院	志村大宮病院	総合守谷第一病院	ひたちなか総合病院	白岡中央総合病院	津田沼中央総合病院	平和台病院	佐々総合病院	調布東山病院	同愛記念病院	練馬総合病院	平成立石病院	南町田病院	汐田総合病院	海老名総合病院	金沢文庫病院	東名厚木病院	戸塚共立第1病院	戸塚共立第2病院	笛吹中央病院	済衆館病院	総合大雄会病院	大雄会第一病院	名古屋記念病院	大西脳神経外科病院	真星病院	光生病院	金光病院	小倉記念病院	福西会病院	宗像水光会総合病院	織田病院	井上病院	光晴会病院	大分記念病院	和田病院	いまきいれ総合病院	浦添総合病院				
0歳代	986	0	0	0	5	0	45	125	1	0	0	7	0	93	10	0	0	115	0	1	0	8	0	2	-	-	426	0	0	-	0	0	0	1	4	1	0	0	0	142	0					
10歳代	537	0	6	0	4	0	10	39	10	0	2	25	5	77	12	10	6	0	42	2	18	8	35	5	8	-	-	63	3	0	-	63	3	0	-	2	13	4	2	17	11	5	0	1	65	27
20歳代	905	3	3	4	6	0	47	55	13	0	3	61	9	108	81	15	14	5	109	3	47	16	22	4	9	-	-	45	5	3	-	3	22	22	7	20	22	10	5	2	58	44				
30歳代	1288	3	5	6	7	1	73	49	9	0	6	125	9	116	127	29	17	5	166	7	28	19	27	7	13	-	-	67	16	6	-	7	43	37	10	39	22	15	10	5	82	75				
40歳代	1928	4	39	9	26	3	79	99	24	0	8	103	18	117	113	56	44	14	166	9	105	44	41	16	22	-	-	92	38	4	-	13	112	43	20	45	46	43	12	12	134	155				
50歳代	3434	30	80	9	33	11	68	146	29	0	18	116	51	245	160	123	74	26	327	9	247	94	61	44	62	-	-	198	56	15	-	15	290	73	48	56	76	83	18	15	205	223				
60歳代	4790	85	150	12	49	28	114	229	42	0	57	124	54	314	169	134	80	41	423	20	231	110	74	41	89	-	-	207	77	26	-	22	457	108	60	108	151	164	30	27	330	353				
70歳代	9471	164	309	33	122	54	256	440	117	0	164	230	89	530	303	241	176	69	929	60	491	180	140	109	239	-	-	363	185	73	-	97	998	236	153	181	234	278	101	67	560	500				
80歳代	9604	109	253	66	229	85	221	398	161	0	184	330	156	470	336	349	281	104	857	131	391	242	177	91	311	-	-	432	144	83	-	117	763	313	123	207	218	250	105	60	423	434				
90歳代	3490	39	98	59	153	80	81	100	59	0	80	122	93	100	149	120	159	40	197	62	103	79	80	53	73	-	-	151	31	41	-	55	166	138	47	149	139	64	48	30	120	132				
100歳以上	114	2	1	2	9	2	3	2	0	0	7	4	5	5	4	3	3	1	5	1	1	6	3	1	0	-	-	4	1	1	-	2	3	2	1	10	8	2	1	0	4	5				
全体	36547	439	944	200	643	264	997	1682	465	0	529	1247	489	2175	1464	1080	854	305	3336	304	1663	798	668	371	828	-	-	2048	556	252	-	333	2867	976	472	836	928	914	330	219	2123	1948				

年代別褥瘡の持込率(%)



年代別症例数(人)

