

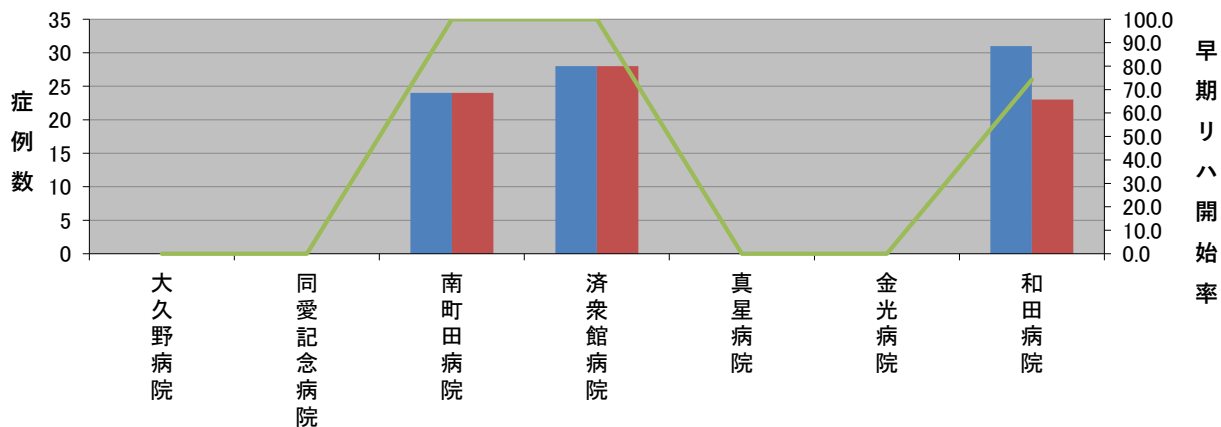
■急性脳梗塞患者に対する早期リハビリテーション開始率【第2四半期】

2024/3/29

-(ハイフン)表記は、2024/03/29時点でデータ未提出の病院です。

	参加病院全症例	大久野病院	同愛記念病院	南町田病院	済衆館病院	真星病院	金光病院	和田病院
脳梗塞が医最資病名であり(発症4日以内入院)、脳血管疾患等リハビリテーション料が算定された退院症例数(人)	83	0	0	24	28	0	0	31
うち、脳血管疾患等リハビリテーション料(入院4日以内)算定退院症例数(人)	75	0	0	24	28	0	0	23
急性脳梗塞患者に対する早期リハビリテーション開始率(%)	90.4	N/A	N/A	100.0	100.0	N/A	N/A	74.2

急性脳梗塞患者に対する早期リハビリテーション開始率



- 脳梗塞が医最資病名であり(発症4日以内入院)、脳血管疾患等リハビリテーション料が算定された退院症例数(人)
- うち、脳血管疾患等リハビリテーション料(入院4日以内)算定退院症例数(人)
- 急性脳梗塞患者に対する早期リハビリテーション開始率(%)