

■褥瘡の持込率【第2四半期】

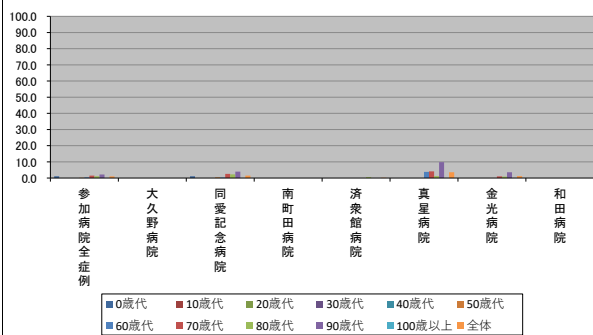
2024/3/29

～(ハイフン)表記は、2024/03/29時点でデータ未提出の病院です。

		参加病院全症例	大久野病院	同愛記念病院	南町田病院	済衆館病院	真星病院	金光病院	和田病院
年代別褥瘡の持込率(%)	0歳代	1.1	N/A	1.1	N/A	0.0	N/A	N/A	N/A
	10歳代	0.0	N/A	0.0	0.0	0.0	N/A	0.0	0.0
	20歳代	0.0	N/A	0.0	0.0	0.0	0.0	0.0	0.0
	30歳代	0.0	N/A	0.0	0.0	0.0	0.0	0.0	0.0
	40歳代	0.0	N/A	0.0	0.0	0.0	0.0	0.0	0.0
	50歳代	0.2	0.0	0.4	0.0	0.0	0.0	0.0	0.0
	60歳代	0.4	0.0	0.3	0.0	0.0	3.8	0.0	0.0
	70歳代	1.5	0.0	2.6	0.0	0.0	4.1	1.0	0.0
	80歳代	1.1	0.0	2.3	0.0	0.6	1.2	0.9	0.0
	90歳代	2.2	0.0	4.0	0.0	0.0	9.8	3.6	0.0
	100歳以上	0.0	N/A	0.0	0.0	N/A	0.0	0.0	N/A
	全体	1.0	0.0	1.5	0.0	0.2	3.6	1.2	0.0

		参加病院全症例	大久野病院	同愛記念病院	南町田病院	済衆館病院	真星病院	金光病院	和田病院
年代別症例数(人)	0歳代	95	0	93	0	2	0	0	0
	10歳代	94	0	77	6	8	0	2	1
	20歳代	139	0	108	14	9	3	3	2
	30歳代	164	0	116	17	13	6	7	5
	40歳代	212	0	117	44	22	4	13	12
	50歳代	428	2	245	74	62	15	15	15
	60歳代	564	6	314	80	89	26	22	27
	70歳代	1192	10	530	176	239	73	97	67
	80歳代	1345	23	470	281	311	83	117	60
	90歳代	465	7	100	159	73	41	55	30
	100歳以上	11	0	5	3	0	1	2	0
	全体	4709	48	2175	854	828	252	333	219

年代別褥瘡の持込率(%)



年代別症例数(人)

