

■65歳以上の患者における認知症の保有率【第2四半期】

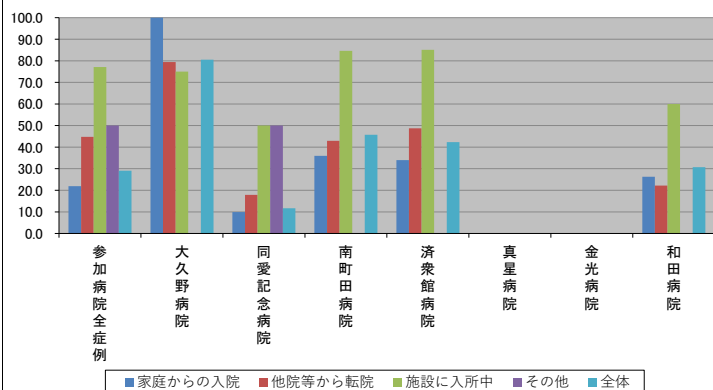
2024/1/12

-(ハイフン)表記は、2024/01/12時点でデータ未提出の病院です。

		参加病院 全症例	大久野 病院	同愛記 念病院	南町 田病院	済衆 館病院	真星 病院	金光 病院	和田 病院
入院経路別保有率 (%)	家庭からの入院	21.9	100.0	9.9	36.0	34.0	-	-	26.3
	他院等から転院	44.8	79.4	17.9	42.9	48.7	-	-	22.2
	施設に入所中	77.1	75.0	50.0	84.6	85.1	-	-	60.0
	その他	50.0	N/A	50.0	N/A	N/A	-	-	N/A
	全体	29.1	80.5	11.7	45.7	42.3	-	-	30.7

入院経路別症例数 (人)		参加病院 全症例	大久野 病院	同愛記 念病院	南町 田病院	済衆 館病院	真星 病院	金光 病院	和田 病院
入院経路別症例数 (人)	家庭からの入院	2352	3	1190	517	509	-	-	133
	他院等から転院	181	34	39	14	76	-	-	18
	施設に入所中	292	4	46	130	87	-	-	25
	その他	2	0	2	0	0	-	-	0
	全体	2827	41	1277	661	672	-	-	176

入院経路別保有率(%)



入院経路別症例数(人)

