

■介護施設・福祉施設等への退院率(年代別)【第2四半期】

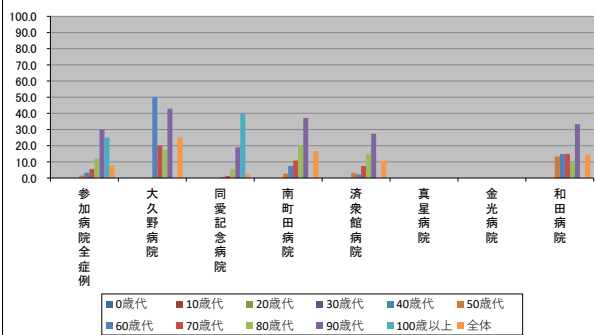
2024/1/12

-(ハイフン)表記は、2024/01/12時点でデータ未提出の病院です。

	参加病院全症例	大久野病院	同愛記念病院	南町田病院	済衆館病院	真星病院	金光病院	和田病院	
年代別他施設等への退院率(%)	0歳代	0.0	N/A	0.0	N/A	0.0	-	-	N/A
	10歳代	0.0	N/A	0.0	0.0	0.0	-	-	0.0
	20歳代	0.0	N/A	0.0	0.0	0.0	-	-	0.0
	30歳代	0.0	N/A	0.0	0.0	0.0	-	-	0.0
	40歳代	0.0	N/A	0.0	0.0	0.0	-	-	0.0
	50歳代	1.5	0.0	0.0	2.7	3.2	-	-	13.3
	60歳代	3.3	50.0	0.6	7.5	2.2	-	-	14.8
	70歳代	5.5	20.0	1.3	10.8	7.5	-	-	14.9
	80歳代	12.1	17.4	5.5	20.3	14.8	-	-	10.0
	90歳代	30.1	42.9	19.0	37.1	27.4	-	-	33.3
	100歳以上	25.0	N/A	40.0	0.0	N/A	-	-	N/A
	全体	8.0	25.0	2.6	16.7	10.6	-	-	14.6

年代別症例数(人)	0歳代	10歳代	20歳代	30歳代	40歳代	50歳代	60歳代	70歳代	80歳代	90歳代	100歳以上	全体
	95	0	93	0	2	-	-	-	-	-	-	0
	92	0	77	6	8	-	-	-	-	-	-	1
	133	0	108	14	9	-	-	-	-	-	-	2
	151	0	116	17	13	-	-	-	-	-	-	5
	195	0	117	44	22	-	-	-	-	-	-	12
	398	2	245	74	62	-	-	-	-	-	-	15
	516	6	314	80	89	-	-	-	-	-	-	27
	1022	10	530	176	239	-	-	-	-	-	-	67
	1145	23	470	281	311	-	-	-	-	-	-	60
	369	7	100	159	73	-	-	-	-	-	-	30
	8	0	5	3	0	-	-	-	-	-	-	0
	4124	48	2175	854	828	-	-	-	-	-	-	219

年代別他施設等への退院率(%)



年代別症例数(人)

