

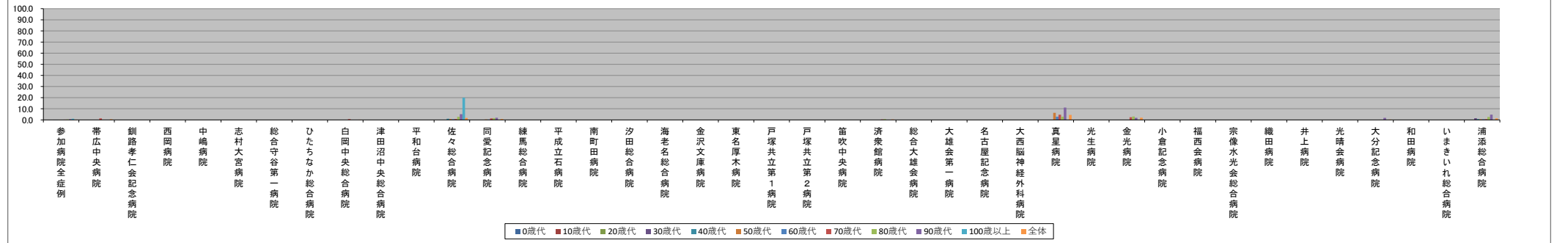
■褥瘡の持込率【第3四半期】

←(ハイフン)表記は、2024/06/25時点でデータ未提出の病院です。

	参加病院全症例	帯広中央病院	釧路孝仁会記念病院	西岡病院	中嶋病院	志村大宮病院	総合守谷第一病院	ひたちなか総合病院	白岡中央総合病院	津田沼中央総合病院	平和台病院	佐々総合病院	同愛記念病院	練馬総合病院	平成立石病院	南町田病院	汐田総合病院	海老名総合病院	金沢文庫病院	東名厚木病院	戸塚共立第1病院	戸塚共立第2病院	笛吹中央病院	済衆館病院	総合大雄会病院	大雄会第一病院	名古屋記念病院	大西脳神経外科病院	眞星病院	光生病院	金光病院	小倉記念病院	福西会病院	宗像水光会総合病院	織田病院	井上病院	光晴会病院	大分記念病院	和田病院	いまきいれ総合病院	浦添総合病院
年代別褥瘡の持込率(%)	0.0	N/A	N/A	N/A	0.0	N/A	0.0	0.0	0.0	0.0	N/A	0.0	0.0	0.0	N/A	N/A	-	0.0	N/A	N/A	N/A	0.0	N/A	N/A	0.0	-	0.0	N/A	N/A	-	N/A	N/A	-	-	0.0	0.0	N/A	N/A	N/A	0.0	N/A
0歳代	0.0	N/A	N/A	N/A	0.0	N/A	0.0	0.0	0.0	0.0	N/A	0.0	0.0	0.0	N/A	N/A	-	0.0	0.0	0.0	0.0	0.0	N/A	N/A	0.0	-	0.0	N/A	N/A	-	0.0	0.0	-	-	0.0	0.0	N/A	N/A	N/A	0.0	N/A
10歳代	0.0	N/A	N/A	N/A	0.0	N/A	0.0	0.0	0.0	0.0	N/A	0.0	0.0	0.0	N/A	N/A	-	0.0	0.0	0.0	0.0	0.0	N/A	N/A	0.0	-	0.0	N/A	N/A	-	0.0	0.0	-	-	0.0	0.0	N/A	N/A	N/A	0.0	N/A
20歳代	0.0	0.0	0.0	0.0	0.0	0.0	0.0	0.0	0.0	0.0	0.0	0.0	0.0	0.0	0.0	0.0	-	0.0	0.0	0.0	0.0	0.0	0.0	0.0	0.0	-	0.0	0.0	0.0	-	0.0	0.0	-	-	0.0	0.0	0.0	0.0	0.0	0.0	0.0
30歳代	0.1	0.0	0.0	N/A	0.0	0.0	0.0	0.0	0.0	0.0	0.0	0.0	0.0	0.0	0.0	0.0	-	0.0	0.0	0.0	0.0	0.0	0.0	0.0	0.0	-	0.0	0.0	0.0	-	0.0	0.0	-	-	0.0	0.0	0.0	0.0	0.0	0.0	1.5
40歳代	0.1	0.0	0.0	0.0	0.0	0.0	0.0	0.0	0.0	0.0	0.0	1.0	0.0	0.0	0.0	0.0	-	0.0	0.0	0.0	0.0	0.0	0.0	0.0	0.0	-	0.0	0.0	0.0	-	0.0	0.0	-	-	0.0	0.0	0.0	0.0	0.0	0.0	0.7
50歳代	0.1	0.0	0.0	0.0	0.0	0.0	0.0	0.0	0.0	0.0	0.8	0.4	0.0	0.0	0.0	0.0	-	0.0	0.0	0.0	0.0	0.0	0.0	0.0	0.0	-	0.0	0.0	6.3	-	0.0	0.0	-	-	0.0	0.0	0.0	0.0	0.0	0.0	0.5
60歳代	0.1	0.0	0.0	0.0	0.0	0.0	0.0	0.0	0.0	0.0	0.6	0.3	0.0	0.0	0.0	0.0	-	0.0	0.0	0.0	0.0	0.0	0.0	0.0	0.0	-	0.0	0.0	2.9	-	0.0	0.0	-	-	0.0	0.0	0.0	0.0	0.0	0.0	0.6
70歳代	0.2	1.3	0.0	0.0	0.0	0.0	0.0	0.0	0.7	0.0	0.0	1.3	0.0	0.0	0.0	0.0	-	0.0	0.0	0.0	0.0	0.0	0.0	0.4	0.0	-	0.0	0.0	4.6	-	2.4	0.0	-	-	0.0	0.0	0.0	0.0	0.0	0.0	0.5
80歳代	0.4	0.0	0.0	0.0	0.0	0.0	0.0	0.0	0.0	0.0	2.8	1.6	0.0	0.0	0.0	0.0	-	0.0	0.0	0.0	0.0	0.0	0.6	0.0	-	0.0	0.0	2.9	-	3.0	0.0	-	-	0.0	0.0	0.0	0.0	0.0	0.0	2.6	
90歳代	0.6	0.0	0.0	0.0	0.0	0.0	0.0	0.0	0.0	0.0	5.1	1.9	0.0	0.0	0.0	0.0	-	0.0	0.0	0.0	0.0	0.0	0.0	0.0	-	0.0	0.0	11.1	-	1.8	0.0	-	-	0.0	0.0	0.0	1.8	0.0	0.0	4.7	
100歳以上	1.0	N/A	0.0	N/A	0.0	0.0	0.0	0.0	N/A	0.0	20.0	0.0	0.0	0.0	0.0	0.0	-	0.0	0.0	0.0	0.0	0.0	0.0	0.0	-	0.0	N/A	N/A	-	0.0	0.0	-	-	0.0	0.0	0.0	N/A	0.0	0.0	0.0	
全体	0.2	0.5	0.0	0.0	0.0	0.0	0.0	0.0	0.2	0.0	1.7	0.8	0.0	0.0	0.0	0.0	-	0.0	0.0	0.0	0.0	0.0	0.4	0.0	-	0.0	0.0	4.5	-	2.0	0.0	-	-	0.0	0.0	0.0	0.3	0.0	0.0	1.3	

年代別症例数(人)	0歳代	10歳代	20歳代	30歳代	40歳代	50歳代	60歳代	70歳代	80歳代	90歳代	100歳以上	全体																													
参加病院全症例	963	0	0	0	1	0	41	73	4	5	0	6	80	9	0	0	-	88	0	0	0	11	0	0	142	-	335	0	0	-	0	0	-	-	2	1	0	0	0	165	0
帯広中央病院	528	0	3	2	11	0	14	41	10	15	2	14	60	3	11	11	-	46	1	5	9	38	1	2	37	-	63	4	0	-	1	10	-	-	18	19	2	1	0	48	26
釧路孝仁会記念病院	977	2	4	5	8	1	40	39	4	16	3	69	104	89	25	31	-	83	6	6	13	20	5	9	75	-	52	4	3	-	4	44	-	-	34	18	12	15	1	83	50
西岡病院	1399	2	14	0	7	2	82	40	18	25	5	84	123	128	26	18	-	162	5	17	27	20	5	17	148	-	77	19	3	-	2	58	-	-	41	18	31	9	4	97	65
中嶋病院	2009	7	43	6	20	7	67	91	13	59	11	98	175	139	43	44	-	144	8	42	34	45	18	28	143	-	106	41	5	-	8	161	-	-	32	39	36	9	8	138	141
志村大宮病院	3535	25	81	14	31	12	85	162	45	130	24	131	249	171	114	80	-	299	9	75	78	73	31	64	210	-	162	67	16	-	12	392	-	-	58	86	76	16	20	219	218
総合守谷第一病院	5156	75	167	16	52	26	108	221	37	131	55	162	304	162	145	70	-	423	12	79	106	83	43	81	248	-	225	75	34	-	27	761	-	-	103	111	177	54	34	367	382
ひたちなか総合病院	10106	155	343	48	94	50	251	397	135	289	140	256	533	304	282	153	-	948	55	135	205	160	99	250	508	-	393	205	65	-	85	1558	-	-	167	254	327	102	90	587	483
白岡中央総合病院	10309	123	270	54	219	79	249	411	185	395	167	326	503	346	359	264	-	927	112	135	222	193	126	308	516	-	432	163	104	-	99	1193	-	-	207	269	267	95	72	452	467
津田沼中央総合病院	3544	39	104	55	145	69	67	119	66	154	85	138	108	170	148	125	-	197	47	34	68	80	66	87	150	-	160	44	36	-	56	241	-	-	145	121	72	56	26	138	128
平和台病院	105	0	4	0	10	4	5	2	0	4	3	5	2	3	2	6	-	6	2	1	4	1	5	2	6	-	5	0	0	-	2	2	-	-	8	3	2	0	1	2	3
全体	38631	428	1033	200	598	250	1009	1596	517	1223	495	1289	2241	1524	1155	802	-	3323	257	529	766	724	399	848	2183	-	2010	622	266	-	296	4420	-	-	815	939	1002	357	256	2296	1963

年代別褥瘡の持込率(%)



年代別症例数(人)

