

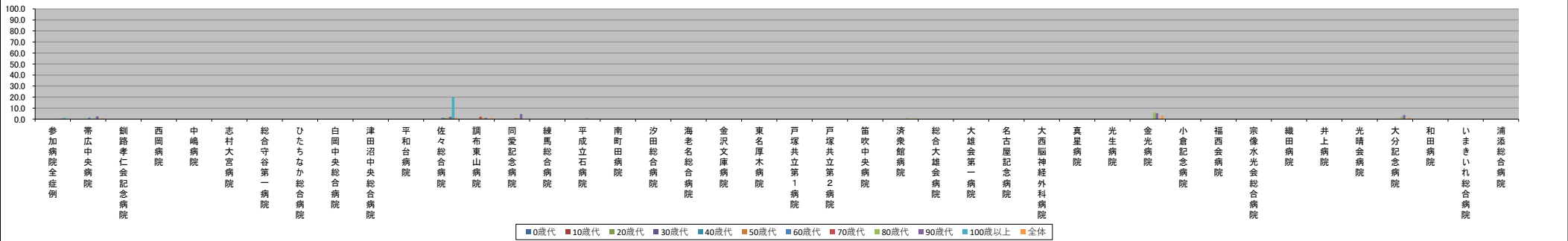
■褥瘡の発生率【第3四半期】

～(ハイフン)表記は、2024/03/29時点でデータ未提出の病院です。

	参加病院全症例	帯広中央病院	釧路孝仁会記念病院	西岡病院	中嶋病院	志村大宮病院	総合守谷第一病院	ひたちなか総合病院	白岡中央総合病院	津田沼中央総合病院	平和台病院	佐々総合病院	調布東山病院	同愛記念病院	練馬総合病院	平成立石病院	南町田病院	汐田総合病院	海老名総合病院	金沢文庫病院	東名厚木病院	戸塚共立第1病院	戸塚共立第2病院	笛吹中央病院	済衆館病院	総合大雄会病院	大雄会第一病院	名古屋記念病院	大西脳神経外科病院	真星病院	光生病院	金光病院	小倉記念病院	福西会病院	宗像水光会総合病院	織田病院	井上病院	光晴会病院	大分記念病院	和田病院	いまきいれ総合病院	浦添総合病院
年代別褥瘡の発生率(%)	0歳代	0.0	N/A	N/A	N/A	0.0	N/A	0.0	0.0	N/A	N/A	0.0	N/A	0.0	0.0	N/A	N/A	-	0.0	N/A	N/A	0.0	0.0	N/A	-	-	0.0	N/A	-	-	N/A	N/A	-	-	-	0.0	N/A	N/A	-	0.0	-	
	10歳代	0.0	N/A	0.0	0.0	0.0	N/A	0.0	0.0	N/A	0.0	0.0	0.0	0.0	0.0	0.0	0.0	-	0.0	0.0	0.0	0.0	0.0	0.0	-	-	0.0	0.0	-	-	N/A	0.0	-	-	-	0.0	0.0	0.0	-	0.0	-	
	20歳代	0.0	0.0	0.0	0.0	0.0	0.0	0.0	0.0	N/A	0.0	0.0	0.0	0.0	0.0	0.0	0.0	-	0.0	0.0	0.0	0.0	0.0	0.0	-	-	0.0	0.0	-	-	0.0	0.0	-	-	-	0.0	0.0	0.0	-	0.0	-	
	30歳代	0.0	0.0	0.0	N/A	0.0	0.0	0.0	0.0	N/A	0.0	0.0	0.0	0.0	0.0	0.0	0.0	-	0.0	0.0	0.0	0.0	0.0	0.0	-	-	0.0	0.0	-	-	0.0	0.0	-	-	-	0.0	0.0	0.0	-	0.0	-	
	40歳代	0.0	0.0	0.0	0.0	0.0	0.0	0.0	0.0	N/A	0.0	0.0	0.0	0.0	0.0	0.0	0.0	-	0.0	0.0	0.0	0.0	0.0	0.0	-	-	0.0	0.0	-	-	0.0	0.0	-	-	-	0.0	0.0	0.0	-	0.0	-	
	50歳代	0.0	0.0	0.0	0.0	0.0	0.0	0.0	0.0	N/A	0.0	0.0	0.0	0.0	0.0	0.0	0.0	-	0.0	0.0	0.0	0.0	0.0	0.0	-	-	0.0	0.0	-	-	0.0	0.0	-	-	-	0.0	0.0	0.0	-	0.0	-	
	60歳代	0.1	1.3	0.0	0.0	0.0	0.0	0.0	0.0	N/A	0.0	1.2	0.0	0.0	0.0	0.0	0.0	-	0.0	0.0	0.0	0.0	0.0	0.0	-	-	0.0	0.0	-	-	0.0	0.0	-	-	-	0.0	0.0	0.0	-	0.0	-	
	70歳代	0.1	0.0	0.0	0.0	0.0	0.0	0.0	0.0	N/A	0.0	0.8	2.2	0.8	0.0	0.4	0.0	-	0.0	0.0	0.0	0.0	0.0	0.0	-	-	0.0	0.0	-	-	0.0	0.0	-	-	-	0.0	0.0	0.0	-	0.0	-	
	80歳代	0.3	0.8	0.0	0.0	0.0	0.0	0.0	0.0	N/A	0.0	1.5	1.0	1.0	0.0	0.0	0.0	-	0.0	0.0	0.0	0.0	0.0	1.0	-	-	0.0	0.0	-	-	6.1	0.0	-	-	-	0.0	0.0	2.1	-	0.0	-	
	90歳代	0.5	2.6	0.0	0.0	0.0	0.0	0.0	0.0	N/A	0.0	2.2	1.1	4.6	0.0	0.0	0.0	-	0.0	0.0	0.0	0.0	0.0	0.0	-	-	0.0	0.0	-	-	5.3	0.0	-	-	-	0.0	0.0	3.6	-	0.0	-	
	100歳以上	1.2	N/A	0.0	N/A	0.0	0.0	0.0	0.0	N/A	0.0	20.0	0.0	0.0	0.0	0.0	0.0	-	0.0	0.0	0.0	0.0	0.0	0.0	-	-	0.0	N/A	-	-	0.0	0.0	-	-	-	0.0	0.0	N/A	-	0.0	-	
	全体	0.2	0.7	0.0	0.0	0.0	0.0	0.0	0.0	N/A	0.0	1.0	0.9	0.6	0.0	0.1	0.0	-	0.0	0.0	0.0	0.0	0.0	0.4	-	-	0.0	0.0	-	-	3.1	0.0	-	-	-	0.0	0.0	1.1	-	0.0	-	

年代別症例数(人)	0歳代	812	0	0	0	1	0	41	73	4	0	0	6	0	80	9	0	0	88	0	0	0	11	0	0	-	-	335	0	-	-	0	0	-	-	-	1	0	0	-	163	-
	10歳代	432	0	3	2	11	0	14	41	10	0	2	14	1	60	3	11	11	46	1	5	9	38	1	2	-	-	63	4	-	-	0	10	-	-	-	19	2	1	-	48	-
	20歳代	805	2	4	5	8	1	40	39	4	0	3	69	9	104	89	25	31	83	6	6	13	20	5	9	-	-	52	4	-	-	3	44	-	-	-	18	12	15	-	82	-
	30歳代	1129	2	14	0	7	2	82	40	18	0	5	84	16	123	128	26	18	162	5	17	27	20	5	17	-	-	77	19	-	-	2	58	-	-	-	18	31	9	-	97	-
	40歳代	1650	7	43	6	20	7	67	91	13	0	11	98	31	175	139	43	44	144	8	42	34	45	18	28	-	-	106	41	-	-	7	161	-	-	-	39	36	9	-	137	-
	50歳代	2929	25	81	14	31	12	85	162	45	0	24	131	51	249	171	114	80	299	9	75	78	73	31	64	-	-	162	67	-	-	8	392	-	-	-	86	76	16	-	218	-
	60歳代	4272	75	167	16	52	26	108	221	37	0	55	162	66	304	162	145	70	423	12	79	106	83	43	81	-	-	225	75	-	-	11	761	-	-	-	111	177	54	-	365	-
	70歳代	8570	155	343	48	94	50	251	397	135	0	140	256	92	533	304	282	153	948	55	135	205	160	99	250	-	-	393	205	-	-	59	1558	-	-	-	254	327	102	-	587	-
	80歳代	8716	123	270	54	219	79	249	411	185	0	167	326	199	503	346	359	264	927	112	135	222	193	126	308	-	-	432	163	-	-	66	1193	-	-	-	269	270	95	-	451	-
	90歳代	2979	39	104	55	145	69	67	119	66	0	85	138	91	108	170	148	125	197	47	34	68	80	66	87	-	-	160	44	-	-	38	241	-	-	-	121	73	56	-	138	-
	100歳以上	84	0	4	0	10	4	5	2	0	0	3	5	1	2	3	2	6	6	2	1	4	1	5	2	-	-	5	0	-	-	2	2	-	-	-	3	2	0	-	2	-
	全体	32378	428	1033	200	588	250	1009	1596	517	0	495	1289	557	2241	1524	1155	802	3323	257	529	766	724	399	848	-	-	2010	622	-	-	196	4420	-	-	-	939	1006	357	-	2288	-

年代別褥瘡の発生率(%)



年代別症例数(人)

