

■褥瘡の持込率【第3四半期】

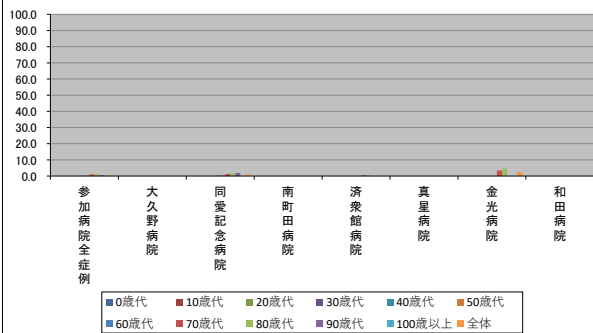
2024/3/29

～(ハイフン)表記は、2024/03/29時点でデータ未提出の病院です。

	参加病院全症例	大久野病院	同愛記念病院	南町田病院	済衆館病院	真星病院	金光病院	和田病院	
年代別褥瘡の持込率(%)	0歳代	0.0	N/A	0.0	N/A	N/A	-	N/A	-
	10歳代	0.0	N/A	0.0	0.0	0.0	-	N/A	-
	20歳代	0.0	N/A	0.0	0.0	0.0	-	0.0	-
	30歳代	0.0	N/A	0.0	0.0	0.0	-	0.0	-
	40歳代	0.0	0.0	0.0	0.0	0.0	-	0.0	-
	50歳代	0.2	0.0	0.4	0.0	0.0	-	0.0	-
	60歳代	0.2	0.0	0.3	0.0	0.0	-	0.0	-
	70歳代	1.0	0.0	1.3	0.0	0.4	-	3.4	-
	80歳代	1.1	0.0	1.6	0.0	0.6	-	4.5	-
	90歳代	0.5	0.0	1.9	0.0	0.0	-	0.0	-
	100歳以上	0.0	N/A	0.0	0.0	0.0	-	0.0	-
	全体	0.6	0.0	0.8	0.0	0.4	-	2.6	-

年代別症例数(人)	参加病院全症例	大久野病院	同愛記念病院	南町田病院	済衆館病院	真星病院	金光病院	和田病院
0歳代	80	0	80	0	0	-	0	-
10歳代	73	0	60	11	2	-	0	-
20歳代	147	0	104	31	9	-	3	-
30歳代	160	0	123	18	17	-	2	-
40歳代	255	1	175	44	28	-	7	-
50歳代	406	5	249	80	64	-	8	-
60歳代	470	4	304	70	81	-	11	-
70歳代	1019	24	533	153	250	-	59	-
80歳代	1170	29	503	264	308	-	66	-
90歳代	370	12	108	125	87	-	38	-
100歳以上	12	0	2	6	2	-	2	-
全体	4162	75	2241	802	848	-	196	-

年代別褥瘡の持込率(%)



年代別症例数(人)

