

■他の病院・診療所の病棟からの転院率【第3四半期】

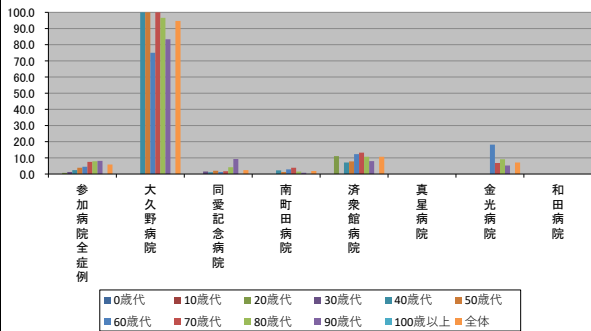
2024/3/29

～(ハイフン)表記は、2024/03/29時点でデータ未提出の病院です。

		参加病院全症例	大久野病院	同愛記念病院	南町田病院	済衆館病院	真星病院	金光病院	和田病院
年代別他病院からの転院率(%)	0歳代	0.0	N/A	0.0	N/A	N/A	-	N/A	-
	10歳代	0.0	N/A	0.0	0.0	0.0	-	N/A	-
	20歳代	0.7	N/A	0.0	0.0	11.1	-	0.0	-
	30歳代	1.3	N/A	1.6	0.0	0.0	-	0.0	-
	40歳代	2.4	100.0	1.1	2.3	7.1	-	0.0	-
	50歳代	3.9	100.0	2.0	1.3	7.8	-	0.0	-
	60歳代	4.5	75.0	1.3	2.9	12.3	-	18.2	-
	70歳代	7.5	100.0	1.7	3.9	13.2	-	6.8	-
	80歳代	7.9	96.6	4.2	1.5	10.7	-	9.1	-
	90歳代	8.1	83.3	9.3	0.8	8.0	-	5.3	-
	100歳以上	0.0	N/A	0.0	0.0	0.0	-	0.0	-
	全体	5.9	94.7	2.4	1.9	10.7	-	7.1	-

年代別症例数(人)		参加病院全症例	大久野病院	同愛記念病院	南町田病院	済衆館病院	真星病院	金光病院	和田病院
0歳代	80	0	80	0	0	-	0	-	
10歳代	73	0	60	11	2	-	0	-	
20歳代	147	0	104	31	9	-	3	-	
30歳代	160	0	123	18	17	-	2	-	
40歳代	255	1	175	44	28	-	7	-	
50歳代	406	5	249	80	64	-	8	-	
60歳代	470	4	304	70	81	-	11	-	
70歳代	1019	24	533	153	250	-	59	-	
80歳代	1170	29	503	264	308	-	66	-	
90歳代	370	12	108	125	87	-	38	-	
100歳以上	12	0	2	6	2	-	2	-	
全体	4162	75	2241	802	848	-	196	-	

年代別他病院からの転院率(%)



年代別症例数(人)

