

■介護施設・福祉施設等への退院率(年代別)【第3四半期】

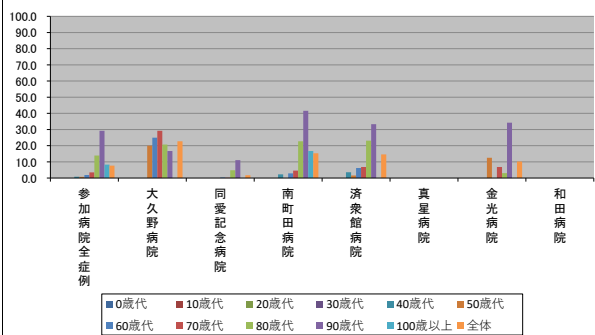
2024/3/29

-(ハイファン)表記は、2024/03/29時点でデータ未提出の病院です。

		参加病院全症例	大久野病院	同愛記念病院	南町田病院	済衆館病院	真星病院	金光病院	和田病院
年代別他施設等への退院率(%)	0歳代	0.0	N/A	0.0	N/A	N/A	-	N/A	-
	10歳代	0.0	N/A	0.0	0.0	0.0	-	N/A	-
	20歳代	0.0	N/A	0.0	0.0	0.0	-	0.0	-
	30歳代	0.0	N/A	0.0	0.0	0.0	-	0.0	-
	40歳代	0.8	0.0	0.0	2.3	3.6	-	0.0	-
	50歳代	0.7	20.0	0.0	0.0	1.6	-	12.5	-
	60歳代	1.9	25.0	0.3	2.9	6.2	-	0.0	-
	70歳代	3.5	29.2	0.2	4.6	6.8	-	6.8	-
	80歳代	13.9	20.7	4.8	22.7	23.1	-	3.0	-
	90歳代	29.2	16.7	11.1	41.6	33.3	-	34.2	-
	100歳以上	8.3	N/A	0.0	16.7	0.0	-	0.0	-
	全体	7.7	22.7	1.7	15.3	14.6	-	10.2	-

年代別症例数(人)		参加病院全症例	大久野病院	同愛記念病院	南町田病院	済衆館病院	真星病院	金光病院	和田病院
0歳代	80	0	80	0	0	-	0	-	
10歳代	73	0	60	11	2	-	0	-	
20歳代	147	0	104	31	9	-	3	-	
30歳代	160	0	123	18	17	-	2	-	
40歳代	255	1	175	44	28	-	7	-	
50歳代	406	5	249	80	64	-	8	-	
60歳代	470	4	304	70	81	-	11	-	
70歳代	1019	24	533	153	250	-	59	-	
80歳代	1170	29	503	264	308	-	66	-	
90歳代	370	12	108	125	87	-	38	-	
100歳以上	12	0	2	6	2	-	2	-	
全体	4162	75	2241	802	848	-	196	-	

年代別他施設等への退院率(%)



年代別症例数(人)

