

事 務 連 絡

平成 22 年 10 月 8 日

社団法人全日本病院協会

事 務 局 長 殿

厚生労働省大臣官房統計情報部

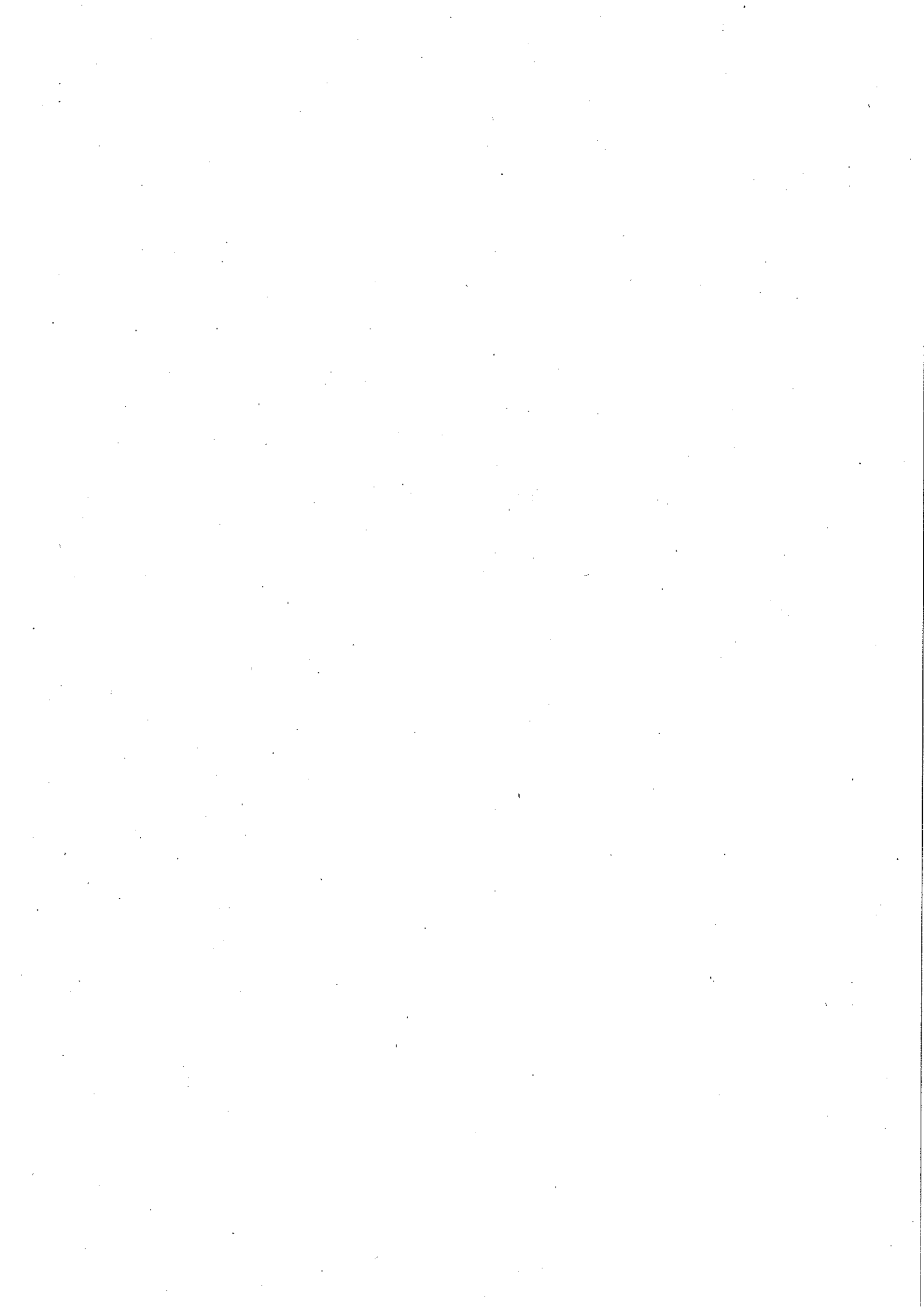
人口動態・保健統計課保健統計室

健康政策統計第一係長

医療施設動態調査月報（概数）について（送付）

標記について、平成 22 年 7 月分の結果表（概数）を別添のとおり作成したの
で送付します。

なお、厚生労働省ホームページ（<http://www.mhlw.go.jp/>）「報道発表資料」
にも概要、グラフ等を掲載予定ですので、併せてご覧ください。



平成 22年 10月 8日
大臣官房統計情報部人口動態・保健統計課
保健統計室健康政策統計第一係
(電話代表)03(5253)1111(内線 7520・7521)
(ダイヤルイン)03(3595)2958

医療施設動態調査（平成 22年 7月 末概数）

病院の施設数は前月に比べ 5 施設の減少、病床数は 804 床の減少。
一般診療所の施設数は 17 施設の増加、病床数は 479 床の減少。
歯科診療所の施設数は 18 施設の増加、病床数は 増減無し。

1. 種類別にみた施設数及び病床数

	施設数		増減数		病床数		増減数
	7月	6月			7月	6月	
総数	176 724	176 694	30	総数	1 732 911	1 734 194	△ 1 283
病院	8 683	8 688	△ 5	病院	1 595 303	1 596 107	△ 804
精神科病院	1 083	1 084	△ 1	精神病床	346 943	347 139	△ 196
結核療養所	1	1	0	感染症病床	1 798	1 804	△ 6
一般病院	7 599	7 603	△ 4	結核病床	8 458	8 458	0
療養病床を有する病院（再掲）	3 975	3 974	1	療養病床	333 780	333 448	332
地域医療支援病院（再掲）	281	280	1	一般病床	904 324	905 258	△ 934
一般診療所	99 696	99 679	17	一般診療所	137 484	137 963	△ 479
有床	10 667	10 707	△ 40	療養病床（再掲）	15 181	15 366	△ 185
療養病床を有する 一般診療所（再掲）	1 499	1 521	△ 22				
無床	89 029	88 972	57				
歯科診療所	68 345	68 327	18	歯科診療所	124	124	0

2. 開設者別にみた施設数及び病床数

	病院		一般診療所		歯科診療所
	施設数	病床数	施設数	病床数	施設数
総数	8 683	1 595 303	99 696	137 484	68 345
国 厚生労働省	14	6 667	28	-	-
独立行政法人国立病院機構	144	56 475	-	-	-
国立大学法人	48	32 818	127	-	2
独立行政法人労働者健康福祉機構	34	13 225	6	-	-
その他	34	8 884	436	2 274	1
国立高度専門医療研究センター（再掲）	8	4 957	-	-	-
都道府県	236	62 289	244	131	11
市町村	702	151 993	3 103	2 766	275
地方独立行政法人	54	23 327	10	-	-
日赤	91	37 053	203	19	-
済生会	80	22 237	48	10	-
北海道社会事業協会	7	1 871	-	-	-
厚生連	112	35 964	67	79	-
国民健康保険団体連合会	-	-	-	-	-
全国社会保険協会連合会	51	14 123	2	-	-
厚生年金事業振興団	7	2 808	1	-	-
船員保険会	3	786	15	10	-
健康保険組合及びその連合会	13	2 713	381	10	4
共済組合及びその連合会	46	14 937	213	10	8
国民健康保険組合	1	320	13	-	-
公益法人	393	94 086	891	550	154
医療法人	5 716	851 004	35 927	89 764	10 670
私立学校法人	108	54 863	177	115	16
社会福祉法人	187	33 710	7 423	380	25
医療生協	83	14 164	326	301	44
会社	64	13 198	2 188	36	17
その他の法人	39	7 001	439	255	74
個人	416	38 787	47 428	40 774	57 044

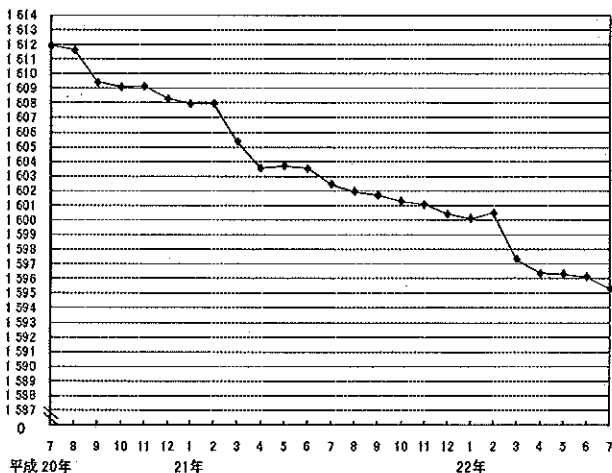
3. 都道府県別にみた施設数及び病床数

平成22年7月末現在

	施設数					病床数			
	病院	療養病床を有する病院(再掲)	一般診療所	療養病床を有する一般診療所(再掲)	歯科診療所	病院	療養病床(再掲)	一般診療所	療養病床(再掲)
全国	8 683	3 975	99 696	1 499	68 345	1 595 303	333 780	137 484	15 181
01 北海道	588	276	3 387	68	3 025	99 560	23 962	8 000	777
02 青森	104	42	934	32	571	18 530	2 868	3 734	304
03 岩手	96	36	922	24	612	18 691	2 841	2 148	295
04 宮城	147	55	1 587	21	1 055	26 355	3 228	2 484	205
05 秋田	77	29	814	10	464	16 279	2 369	1 258	114
06 山形	69	24	923	12	481	15 052	1 946	1 005	160
07 福島	140	57	1 457	18	914	27 987	4 315	2 285	189
08 茨城	185	86	1 694	20	1 399	32 533	5 857	2 612	212
09 栃木	110	57	1 427	13	987	21 892	4 063	2 507	134
10 群馬	133	71	1 575	10	968	25 019	4 953	1 981	118
11 埼玉	349	138	4 036	4	3 410	62 761	13 028	3 784	44
12 千葉	284	117	3 678	19	3 172	57 051	9 902	3 295	239
13 東京	646	237	12 675	17	10 582	128 080	20 604	5 029	204
14 神奈川	343	120	6 397	15	4 861	73 606	12 966	3 242	185
15 新潟	131	55	1 663	8	1 191	29 498	5 087	1 041	77
16 富山	110	53	774	12	455	17 753	5 252	1 124	132
17 石川	101	48	858	14	491	19 290	4 668	1 343	101
18 福井	75	39	594	15	285	11 619	2 411	1 663	174
19 山梨	60	30	670	10	417	11 201	2 267	739	104
20 長野	132	55	1 564	21	1 005	24 270	3 676	1 422	229
21 岐阜	104	54	1 552	29	936	20 843	3 441	2 093	350
22 静岡	187	88	2 695	11	1 769	40 540	11 138	2 940	125
23 愛知	332	156	5 028	35	3 652	68 142	13 739	5 560	352
24 三重	103	55	1 501	22	861	20 727	4 313	1 881	275
25 滋賀	60	31	988	5	554	14 886	2 875	621	79
26 京都	175	70	2 526	6	1 319	36 392	6 312	1 232	69
27 大阪	541	245	8 215	8	5 455	109 584	23 800	3 192	78
28 兵庫	349	161	4 947	45	2 965	64 233	14 046	3 739	476
29 奈良	75	34	1 163	2	706	16 467	3 210	705	26
30 和歌山	92	41	1 065	23	557	14 397	2 817	1 795	252
31 鳥取	45	23	532	12	260	9 010	1 822	810	103
32 島根	54	30	747	13	283	11 465	2 298	795	157
33 岡山	174	86	1 623	43	1 008	29 971	4 891	2 838	473
34 広島	253	134	2 617	71	1 555	41 401	10 586	4 301	728
35 山口	147	76	1 281	22	677	27 446	9 458	2 552	262
36 徳島	117	66	796	44	439	15 150	4 481	2 687	366
37 香川	95	47	817	55	471	15 713	2 692	2 315	516
38 愛媛	144	83	1 245	53	696	23 057	5 265	4 102	612
39 高知	137	86	574	8	363	18 954	6 992	1 645	71
40 福岡	466	232	4 473	157	3 005	87 238	22 095	10 196	1 335
41 佐賀	110	63	699	50	425	15 338	4 480	2 981	453
42 長崎	162	74	1 418	90	741	27 474	6 696	4 993	814
43 熊本	217	110	1 449	91	833	35 806	9 787	6 392	899
44 大分	161	54	973	50	545	20 497	2 989	4 555	405
45 宮崎	143	66	896	54	525	19 630	4 015	3 641	544
46 鹿児島	266	144	1 426	116	813	35 075	9 450	6 714	1 135
47 沖縄	94	41	821	21	587	18 840	3 829	1 513	229

参考

病床(千床)



病院病床数

病床(千床)

病院及び一般診療所の療養病床数(千床)

